



Nova Atlântida
r e s i d e n c i a l

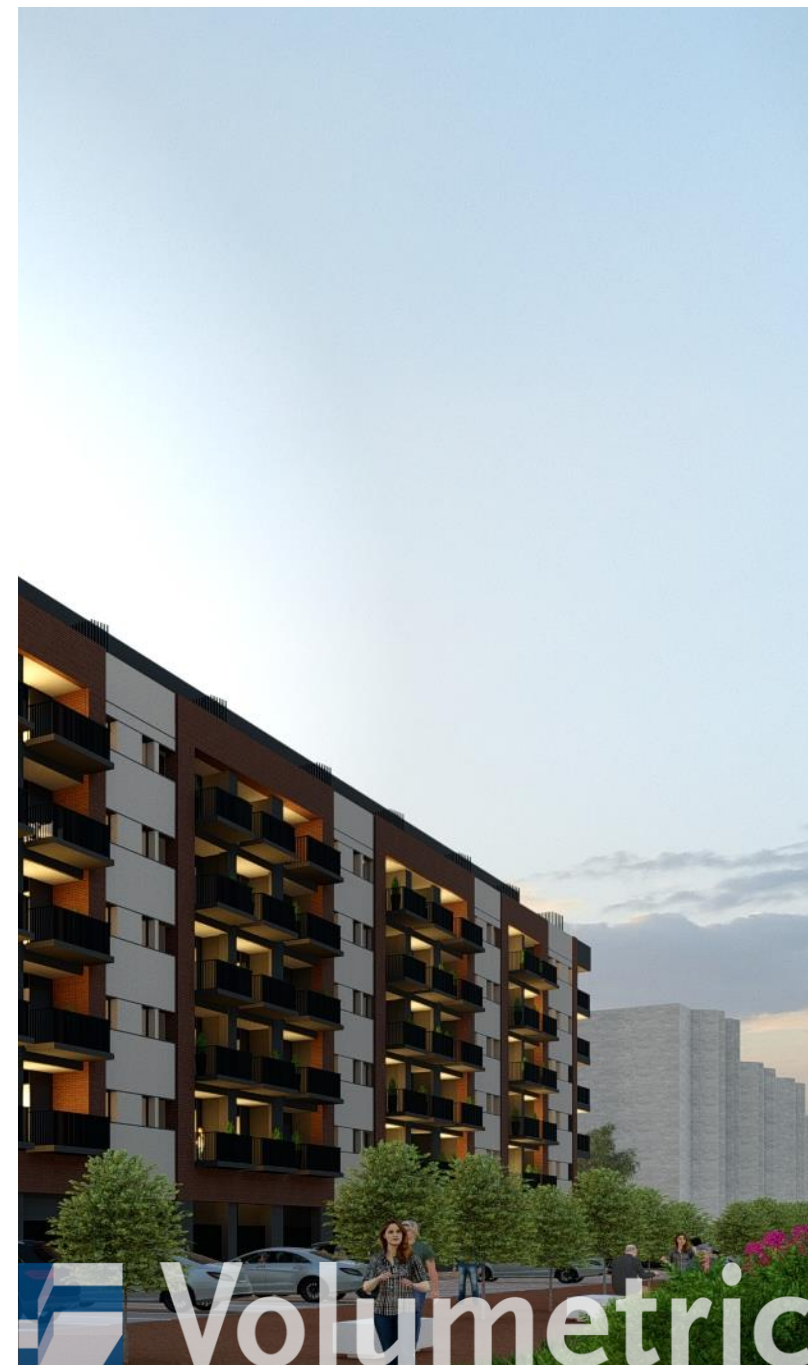
BY

 **Volumetric**

DESCOBREIX UN NOU ESTIL DE VIDA A



Nova Atlàntida
residenc i a l



Volumetric

GARANTIA Volumetric

Volumetric som una empresa Promotora i Constructora que forma part del Grup Volumetric, un grup empresarial familiar, amb seu a Mataró (Barcelona). Desenvolupem la nostra activitat des de 1987 compromesos amb la promoció immobiliària i treballant en la construcció d'entorns residencials i d'habitatges de qualitat, tant a nivell nacional com internacional.

Des del 2005 Volumetric ha desenvolupat a Vic més de **460 pisos** i construït més de **75.000m²**

Comprar a **Volumetric** es garantia de qualitat!





LA TEVA NOVA LLAR AL CENTRE DE TOT

Nova Atlàntida Residencial es troba en una ubicació privilegiada a Vic, a només 10 minuts del centre i al costat del Teatre de l'Atlàntida, una zona residencial tranquil i familiar que ofereix totes les comoditats i serveis necessaris per al dia a dia. Els amplis espais oberts, les grans avingudes i el riu que travessa la ciutat converteixen a **Nova Atlàntida Residencial** en un lloc ideal per viure, tot a un pas del centre i de les zones comercials.

Situada entre els carrers Hospital d'en Cloquer, Pellaïres i Pellaire Dulcet, aquesta promoció permet gaudir d'habitatges totalment exteriors i d'una comunitat única a Vic.

Nova Atlàntida Residencial està perfectament connectada amb les principals vies de comunicació.

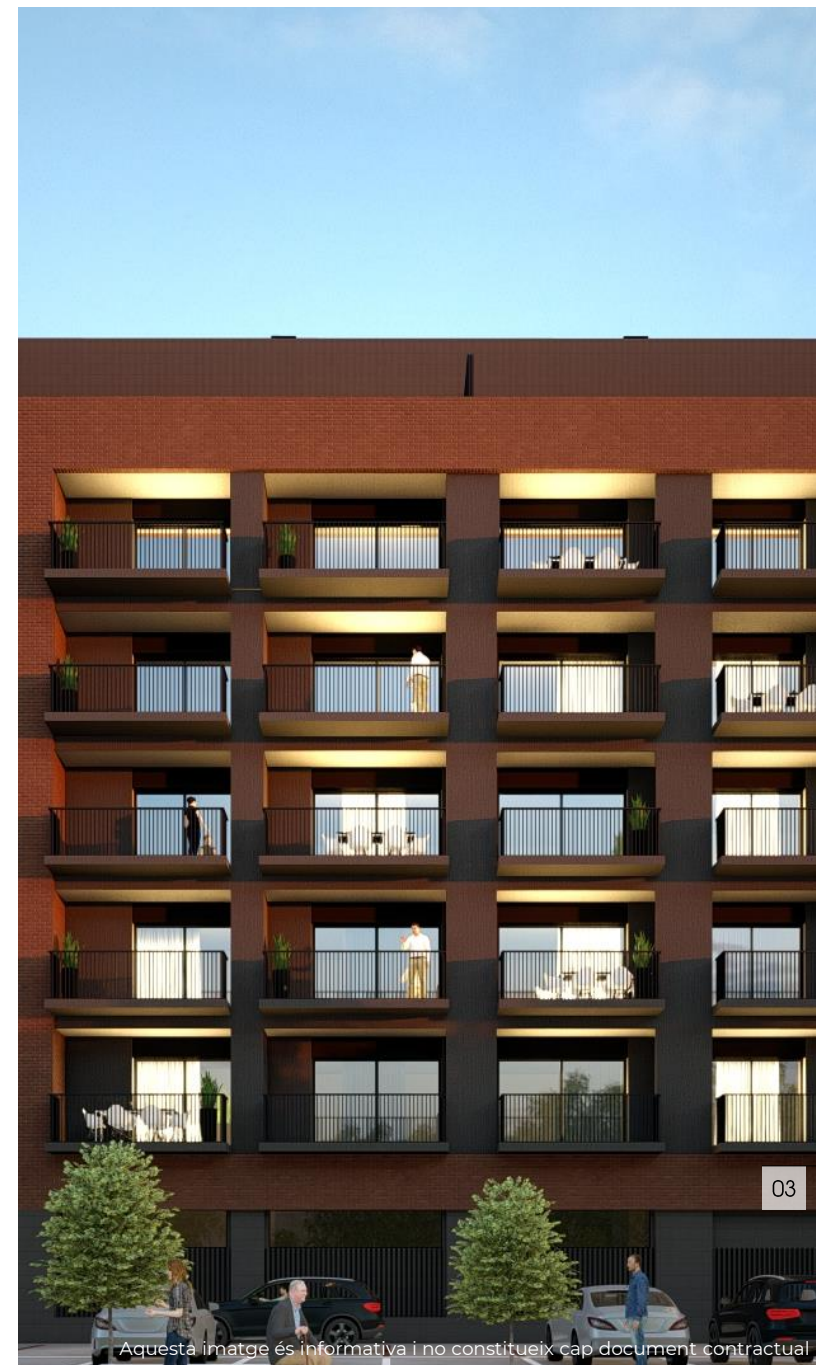


ARQUITECTURA QUE INSPIRA

El projecte **Nova Atlàntida Residencial** destaca per la seva arquitectura avantguardista i disseny amb els més alts estàndards de qualitat.

L'edifici compta amb una àmplia varietat d'habitatges de 2, 3 i 4 dormitoris, tots amb terrasses privades que ofereixen espais amplis per gaudir. A més, hi ha plantes baixes amb grans zones exteriors, mentre que els pisos superiors inclouen solàrium i àtics amb espectaculars vistes panoràmiques de la ciutat.

Amb un pati central que fomenta la convivència i espais comunitaris exclusius, com gimnàs, coworking, sala social i zones infantils, **Nova Atlàntida Residencial** transforma una illa sencera de Vic en un espai modern i comunitari.



Aquesta imatge és informativa i no constitueix cap document contractual

Nova Atlàntida
residencial



Espai per
bicicletes



Sala
Social



Coworking



Gym



Taquilles
Intel·ligets



Sala de jocs

ESPAIS PER VIURE I CONVIURE

A **Nova Atlàntida Residencial**, cada detall està pensat perquè els propietaris gaudeixin d'una vida plena de comoditats, benestar i serveis. Els espais comuns estan dissenyats per fomentar la convivència i oferir moments d'oci i relaxació.

L'edifici comptarà amb un **espai de gimnàs** per mantenir-se en forma, un **espai infantil** interior i exterior pels més petits, un **espai de coworking** per a aquells que necessiten un lloc adequat per treballar o estudiar i una **sala social** amb cuina per gaudir amb els amics i familiars.

Per a major comoditat, la promoció també disposa de **taquilles intel·ligents**, que faciliten la recepció de paqueteria i altres enviaments de manera segura i eficient.

Com que sabem que la seguretat és un aspecte important per a tots, hem dissenyat els espais comuns de manera que només s'hi pot accedir des de l'interior de l'illa, que queda tancada i privada únicament pels propietaris.



La comoditat
de tenir el teu
pàrquing a
casa



Un espai
addicional per
les teves
necessitats

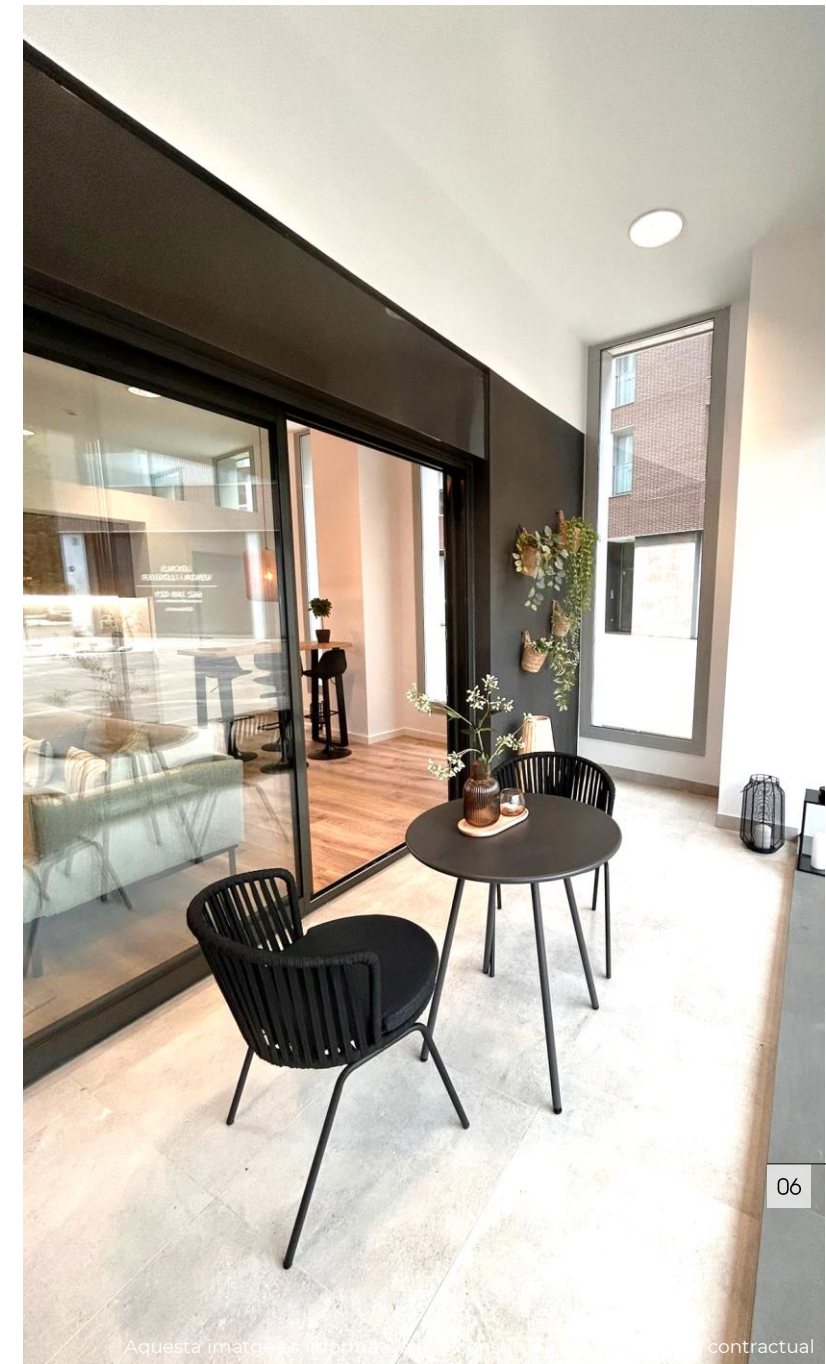


I la possibilitat de
tenir un cotxe més
eficient

INTERIORS QUE ILUSIONEN

Inspirats en les últimes **tendències** i l'elegància atemporal, hem seleccionat materials de gran qualitat per assegurar un acabat impecable i durador en cada estança. Els terres, parets i sostres estan acabats amb materials que no només són estèticament agradables sinó també fàcils de mantenir.

La **Iluminositat** és una prioritat en els nostres habitatges. Gràcies a la distribució estratègica de les estances i les àmplies terrasses, la llum natural inunda l'interior, creant un ambient càlid i acollidor. Les grans finestres permeten l'entrada de llum durant tot el dia, aportant una sensació de benestar i tranquil·litat.





Aquesta imatge és informativa i no constitueix cap document contractual

Cuines i banys

Les **cuines** de **Nova Atlàntida Residencial** estan dissenyades per ser el cor de la llar. Equipades amb electrodomèstics d'última generació i opcions de **personalització** en els acabats, les nostres cuines ofereixen funcionalitat, eficiència i estil.

Els **banys** estan dissenyats per oferir un espai relaxant i funcional. Amb acabats en ceràmica de gran qualitat, mobles de bany amb gran capacitat d'emmagatzematge i sistemes de griferia moderna, els nostres banys combinen elegància i comoditat. Cada detall ha estat pensat per garantir el teu confort i satisfacció.



Amplitud i emmagatzematge a les habitacions

Descobreix l'elegància i la funcionalitat en el teu espai més íntim. Les nostres **habitacions** principals estan dissenyades per oferir el màxim confort, amb armaris encastats que optimitzen l'espai. A més, compten amb persianes motoritzades que afegeixen comoditat i control total sobre la il·luminació.

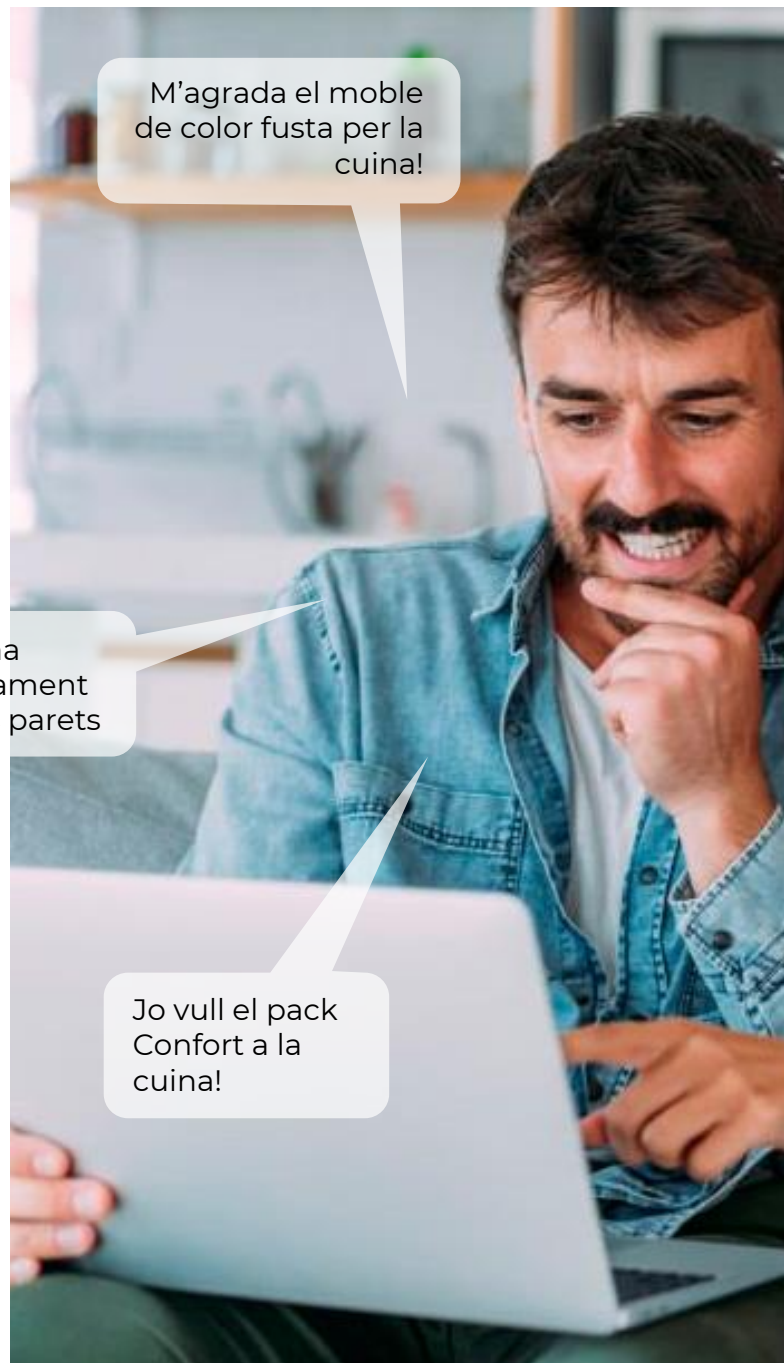


Aquestes imatges són informatives i no constitueixen cap document contractual

PERSONALITZA LA TEVA LLAR AL TEU GUST.

A **Nova Atlàntida Residencial**, volem que la teva llar reflecteixi la teva personalitat i estil únic. Per això, oferim diverses opcions de personalització perquè puguis adaptar els acabats del teu habitatge segons els teus gustos i necessitats.

- ✓ Colors dels mobles de la cuina
- ✓ Colors del Neolith de la cuina
- ✓ Colors del forn i microones
- ✓ Colors del paviment de parquet laminat
- ✓ Pack Confort a la Cuina
- ✓ Opcions extres al bany



M'agrada el moble de color fusta per la cuina!

Combina perfectament amb les parets

Jo vull el pack Confort a la cuina!



Perfecte! Així donarà un toc acollidor!

Aquest parquet laminat es molt elegant

Sona genial! A mi també m'agrada aquesta opció



TERRASSES QUE AMPLIEN EL TEU ESPAI

A **Nova Atlàntida Residencial** hem posat especial èmfasi en assegurar que tots els habitatges disposin de **terrasses** àmplies i funcionals, creant així un espai exterior privat per a cada resident. Aquestes terrasses estan concebudes per ser una extensió natural del teu habitatge que, amb il·luminació i endolls inclosos, són ideals per gaudir del clima mediterrani i crear moments inoblidables amb família i amics.

Aquestes imatges són informatives i no constitueixen cap document contractual

LA QUALITAT I CONFORT QUE NECESITES

Els nostres col·laboradors



La qualitat dels materials i l'atenció al detall són pilars fonamentals de **Nova Atlàntida Residencial**. Hem cuidat cada aspecte per garantir-te un espai còmode, modern i funcional, construït amb els més alts estàndards de qualitat.

Alguns dels acabats inclouen **fusteries d'alumini Cortizo** amb trencament de pont tèrmic i envidraments amb doble vidre, que asseguren un aïllament tèrmic i acústic excel·lent. Els paviments de **parquet laminat ACS** proporcionen una resistència i durabilitat òptimes, mentre que les **portes lacades** en blanc amb sistemes de microventilació i **els armaris encastats** completament folrats en melamina texturitzada aporten un toc d'elegància i funcionalitat.

Les **cuines de Made3**, dissenyades i fabricades a Vic, es destaquen per la seva qualitat i estil. Compten amb taulell i frontal de porcellànic de la marca **Neolith**, que combina estètica i resistència per oferir-te una experiència culinària superior.

Els habitatges estan equipats amb un sistema d'aerotèrmia de la marca **Vaillant** o similar, que proporciona calefacció, climatització i aigua calenta sanitària (ACS) amb una elevada eficiència energètica. Aquest sistema inclou **terra radiant** de baixa temperatura que distribueix homogèniament el calor, augmentant així l'eficiència i el confort. A més, la distribució d'aire fred i calent es realitza a través d'una **canalització d'aire per conductes**, assegurant una temperatura òptima a totes les estances.



Hem aplicat **mesures de disseny arquitectònic** contemplant l'estalvi energètic.



Les façanes, cobertes i paviments estan dissenyats amb **aïllaments** que permetin reduir la necessitat de climatització.



Il·luminació de baix consum amb **tecnologia LED** i detectors de presència a les zones comunitàries.



Fusteries d'alumini amb trencament de **pont tèrmic**, envidrament, a base de **dobles vidres** amb cambra d'aire interior i vidre **baix emissiu**.

Persianes d'alumini amb aïllament tèrmic al seu interior i a la caixa de persiana.



Els espais exteriors estan dissenyats amb **zones verdes** que milloren la qualitat de l'aire i ofereixen un entorn saludable per als residents.



Sistema de ventilació interior mitjançant **ventiladors de baix consum**.



Utilitzem un **sistema d'aerotèrmia** per a la calefacció, climatització i producció d'aigua calenta sanitària (ACS), que és altament eficient i redueix el consum energètic.



Aixetes i sanitaris de baix consum, que disminueixen el consum i contribueixen a la conservació dels recursos hídrics.

COMPROMESOS AMB UN FUTUR MÉS SOSTENIBLE

A **Nova Atlàntida Residencial**, entenem la importància de preservar el medi ambient i hem integrat múltiples mesures de sostenibilitat per assegurar que el nostre projecte no només compleixi amb els estàndards normatius, sinó que també contribueixi positivament al nostre entorn.

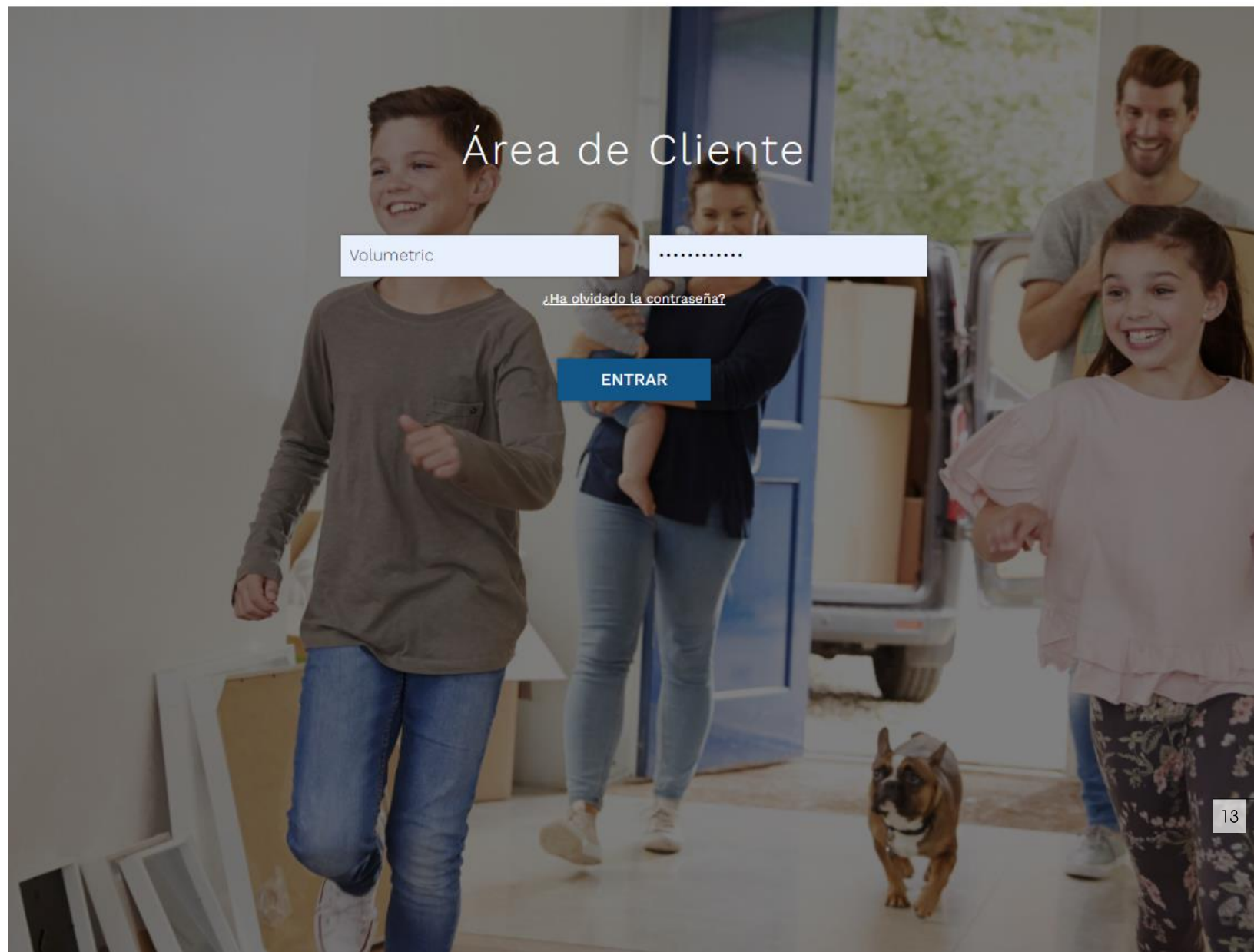
Aquesta visió ens ha permès aconseguir la millor **Qualificació Energètica A+**, per a l'edifici.

SEMPRE AL TEU COSTAT

Accés a l'àrea privada de Volumetric, on hi tindràs els contractes, plànols del pis, imatges de l'obra... sempre a la teva disponibilitat

SERVEI POSTVENDA

Des de la mateixa àrea privada, podràs enviar les possibles incidències que esdevinguin en el pis, de forma ràpida i còmoda.



EL PROJECTE

Plànol 2 Dormitoris

Plànol 3 Dormitoris

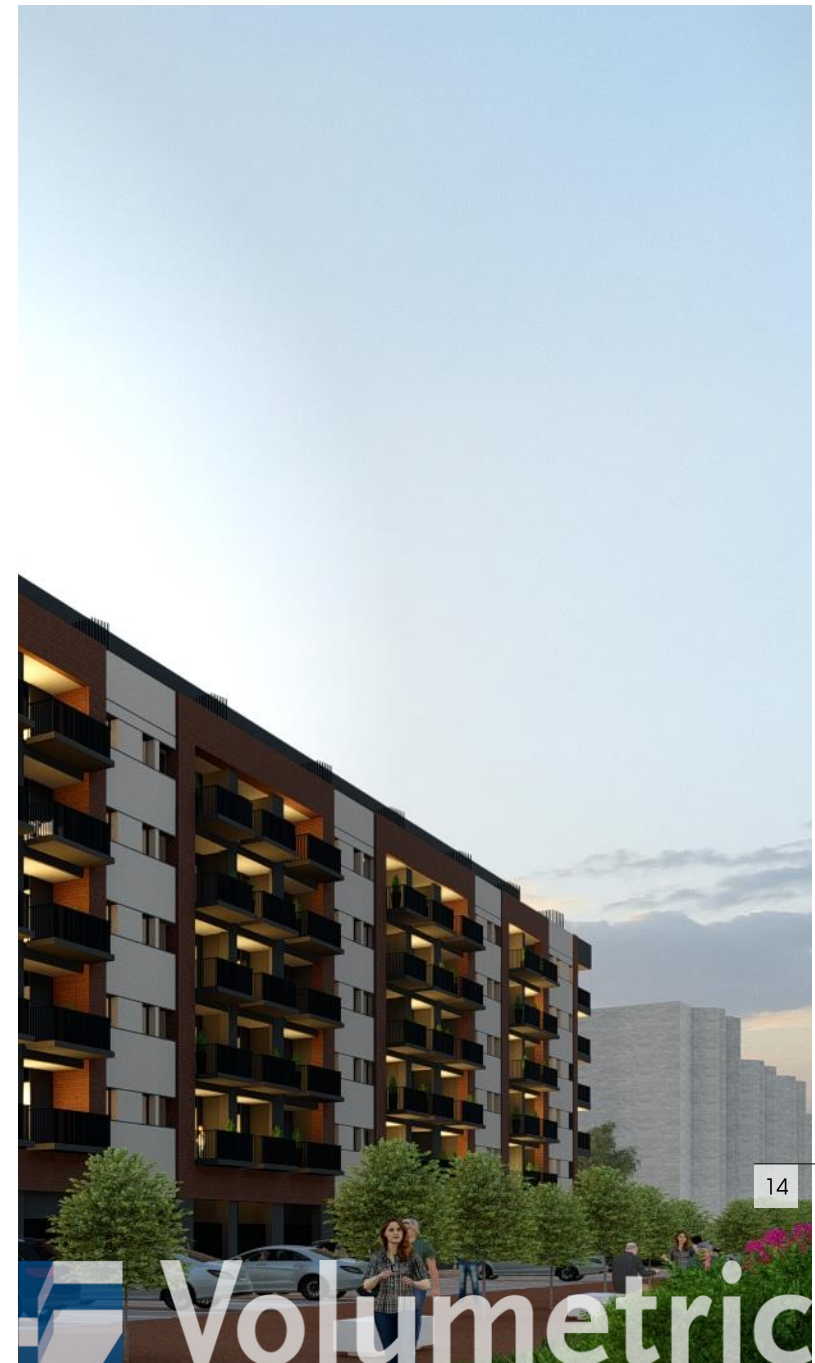
Plànol 4 Dormitoris



Nova Atlàntida
residencial

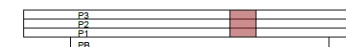


Aquestes imatges són informatives i no constitueixen cap document contractual



Escala 7B Plantes 1a a 3a Porta 6

1. Rebedor	4.15 m ²
2. Estar-Cuina-Menjador	20.51 m ²
3. Dormitori 1	11.08 m ²
4. Dormitori 2	8.20 m ²
5. Bany 1	3.69 m ²
Sup. útil habitatge	47,63 m ²
Sup. construïda habitatge	55.86 m ²
Sup. terrassa	5.21 m ²
Sup. construïda total	61.07 m ²



C/ dels Pellaires

Qualificació
energètica en
fase de projecte



Volumetric

NOTA: Aquest plànol és informatiu i no constitueix cap document contractual. La promotora es reserva el dret de modificar les distribucions i superfícies indicades per imperatiu de les administracions competents o per indicacions de la direcció facultativa. El mobiliari i el grafiat del paviment és merament orientatiu.

23/05/2024

T02-ZDT1.1-EDICIÓ 00

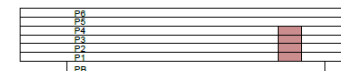
Escala 2

Plantes 1a a 4a

Portes 1



1. Rebedor	5.99 m ²
2. Distribuidor	6.27 m ²
3. Estar / Cuina / Menjador	29.28 m ²
4. Dormitori 1	11.26 m ²
5. Dormitori 2	8.41 m ²
6. Dormitori 3	8.69 m ²
7. Bany 1	4.20 m ²
8. Bany 2	3.89 m ²
Sup. útil habitatge	77.99 m ²
Sup. construïda habitatge	91.45 m ²
Sup. terrassa	9.10 m ²
Sup. construïda total	100.55 m ²



C/ dels Pellaires

Qualificació
energètica en
fase de projecte



Volumetric

NOTA: Aquest plànol és informatiu i no constitueix cap document contractual. La promotora es reserva el dret de modificar les distribucions i superfícies indicades per imperatiu de les administracions competents o per indicacions de la direcció facultativa. El mobiliari i el grafiat del paviment és merament orientatiu.

Escala 2 Planta 5a Porta 1

1. Rebedor	4.83 m ²
2. Distribuidor	3.49 m ²
3. Estar / Cuina / Menjador	36.71 m ²
4. Dormitori 1	12.72 m ²
5. Dormitori 2	6.97 m ²
6. Dormitori 3	6.90 m ²
7. Dormitori 4	9.25 m ²
8. Bany 1	4.27 m ²
9. Bany 2	3.71 m ²
Sup. útil habitatge	88.85 m ²
Sup. construïda habitatge	103.39 m ²
Sup. terrassa	12.12 m ²
Sup. construïda total	115.51 m ²



C/ dels Pellaires

Qualificació
energètica en
fase de projecte



Volumetric

NOTA: Aquest plànol és informatiu i no constitueix cap document contractual. La promotora es reserva el dret de modificar les distribucions i superfícies indicades per imperatiu de les administracions competents o per indicacions de la direcció facultativa. El mobiliari i el grafiat del paviment és merament orientatiu.



**DESCOBREIX UN NOU ESTIL DE VIDA A VIC.
VISITA EL NOSTRE SHOWROOM!**



Nova Atlàntida
residenc i a l

Carrer Molí d'en Saborit 2

08500 Vic

M (+34) 662 34 90 21

Mail. jer@volumetric.eu

 **Volumetric**

Carrer d'En Palau, 8 - 10

08301 Mataró

T (+34) 937 55 44 44

Mail. comercial@volumetric.eu