

LA QUALITAT DE VIURE A



Un projecte diferent · A l'entorn del Parc de l'Aigua · I amb un estil de vida únic

“Descobreix
tot el què
Set Vil·les
pot oferir-te”



Aquesta imatge es informativa i no constitueix cap document contractual



#1

GARANTIA I QUALITAT
VOLUMETRIC



#2

ENTORN I NATURA



#3

ARQUITECTURA I
DISSENY



#4

LLUM I AMPLITUD



LES 7 RAONS
PER VIURE A



#5

ESP AIS
EXTERIORS
PRIVATS



#6

QUALITATS



#7

SOSTENIBILITAT



AQUÍ
HO TENS
TOT

#1

GARANTIA I
QUALITAT

 Volumetric

VOLUMETRIC - LLEIDA

Volumetric és una empresa **Promotora** i **Constructora** que forma part del Grup Volumetric, un grup empresarial familiar, amb seu a Mataró (Barcelona). Desenvolupem la nostra activitat des de 1987 compromesos amb la promoció immobiliària i treballant en la construcció d'entorns residencials i d'habitatges de qualitat, tant a nivell nacional com internacional.

Des del 2005 Volumetric ha desenvolupat a Lleida més de 300 cases i pisos i construït més de 65.000m²



Pla Parcial Sur 33 de Lleida.

An aerial photograph of a city, likely Barcelona, showing a dense urban grid and a winding river. The image is overlaid with a semi-transparent blue filter. The text is positioned in the upper left quadrant.








#2

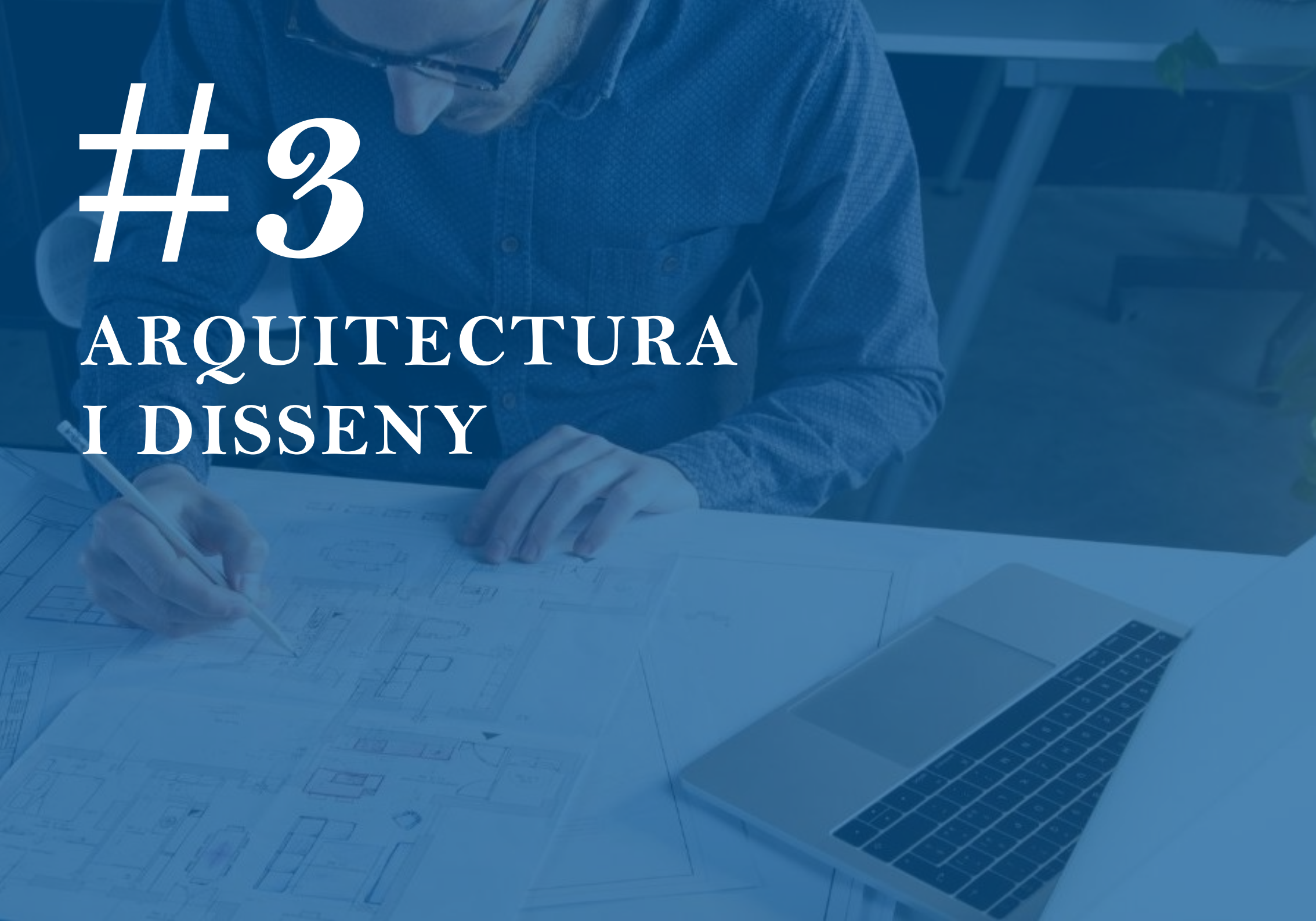
ENTORN I
NATURA



El projecte residencial **Set Vil·les**, s'ubica al Parc de l'Aigua, una àrea residencial tranquil·la i familiar. Sense la necessitat de sotmetre's al ritme frenètic d'una ciutat, disposa de totes les comoditats i serveis pel dia a dia i a un pas de la teva futura casa.

Els grans espais oberts, les grans avingudes i el parc més gran de la ciutat, converteixen **Set Vil·les** en un lloc perfecte per viure en família a tocar del centre i de les zones comercials.

-  Hospital Arnau de Vilanova
-  Universitat i escoles reconegudes
-  Ràpid accés a AP2 i A2
-  A 9 minuts de l'estació de Renfe
-  Zones comercials de Cappont
-  Prop de l'emblemàtic Parc de l'Aigua de Lleida
-  Rutes pel Segre i activitats al Pirineu de Lleida



#3

ARQUITECTURA
I DISSENY

L'ARQUITECTURA

Set Vil·les destaca pel seu singular disseny: l'edifici és un volum prismàtic amb coberta plana que es trenca amb reculades per l'accés i per la terrassa de la planta primera, i per un pòrtic que delimita la terrassa a planta baixa de la façana posterior, a més de lleugers canvis de pla als testers, generant en conjunt un joc d'ombres que enriqueix la volumetria.

El color blanc de l'acabat de la façana contrastarà amb l'alumini fosc de les fusteries, donant tot plegat una imatge innovadora i moderna.

Resultat del treball conjunt de Volumetric i la reconeguda signatura d'arquitectes ARQCOAS de Lleida, les Set Vil·les s'erigeixen com unes cases emblemàtiques en el seu entorn.



Aquesta imatge es informativa i no constitueix cap document contractual



LES CASES

Les cases es componen de 3 plantes:

La **planta baixa**, disposa d'un gran saló menjador amb cuina americana, de gairebé 40m², i que comunica directament amb el jardí privat. En aquesta planta també hi ha un dormitori doble i un bany.

En la **planta primera** trobem 3 dormitoris dobles, el principal amb bany privat i un esplèndid vestidor, i un altre bany per a la resta de dormitoris. S'inclou també un recinte destinat a la rentadora i assecadora.

A la **planta soterrani** hi ha capacitat per a dos cotxes i una sala destinada a instal·lacions i safareig.

#4

LLUM I AMPLITUD



SALA MENJADOR

Gaudeix d'una sala d'estar amb molt d'espai tant per fer-hi vida social com per relaxar-te



Aquesta imatge es informativa i no constitueix cap document contractual

CUINA

T'agrada cuinar? En aquesta cuina hi gaudireu tota la família



Aquesta imatge es informativa i no constitueix cap document contractual

HABITACIÓ PRINCIPAL

Pensada per a que puguis
descansar amb la
tranquil·litat que mereixes



Aquesta imatge es informativa i no constitueix cap document contractual

DORMITORIS

Habitacions àmplies que s'adapten tant pels petits com pels més grans



Aquesta imatge es informativa i no constitueix cap document contractual

BANYS

Funcionals,
accessibles i
càlids



Aquesta imatge es informativa i no constitueix cap document contractual

A group of people are sitting around a table outdoors at night. The scene is dimly lit, with string lights hanging above them and a blue overlay covering the entire image. The people are engaged in conversation and appear to be enjoying a meal or drinks. The background shows a building and some trees.

#5

ESPAIS

EXTERIORS

PRIVATS

JARDÍ PRIVAT

Gaudeix del teu jardí amb la
possibilitat de posar-hi una
piscina privada

#6

QUALITATS



PAVIMENTS

Paviment General

Gres porcellànic rectificat de 60 x 60cm de la marca Argenta o similar.

Sòcol de DM blanc.

Paviment a banys i cuines

Gres porcellànic de 60 x 60cm rectificat de la marca Argenta o similar.

Paviment Exterior

Gres porcellànic antilliscant de 60 x 60cm de la Marca Argenta o similar.

REVESTIMIENTS

Banys

Rajola porcellànica de pasta blanca rectificada i de gran format, 30 x 90 cm, de la marca Argenta o similar, combinant dues textures i a joc amb el paviment.

Cuines

La paret frontal entre els mobles alts i baixos, s'aplicarà amb Silestone a escollir entre 3 opcions diferents.

Safareig

Els espais previstos per la col·locació de rentadores i acumuladors d'aigua es deixaran enrajolats amb peça ceràmica de 25 x 40 cm de la marca Mykonos o similar.

Falsos sostres i parets

La resta de parets de l'habitatge, així com els falsos sostres s'acabaran amb doble capa de pintura plàstica llisa, aplicada sobre una superfície degudament preparada.

Paviment general



Banys



Safareig



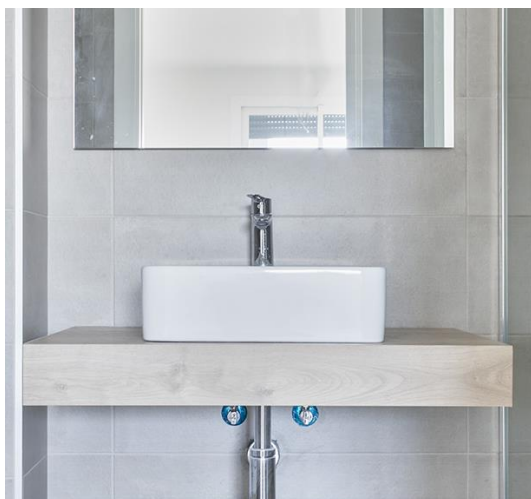
Moble bany



Banyera



Lavabo sobre taulell de fusta



Plat de dutxa



SANITARIS BANYS

Columna dutxa

Termostàtica amb barra, telèfon i ruixador Grohe o similar.

Plat de dutxa

Plat de dutxa extraplà amb una mampara de vidre amb tractament anticalç de la marca Jacob Delafont model o similar.

Banyera

Marca Jacob Delafont o similar.

Aixeta banyera

Aixeta termostàtica de la marca Grohe o similar.

Moble bany

Moble blanc, amb dos calaixos, de la marca VidreBany o similar.

Lavabo

Marca Vidrebany o similar, sobre tauler de fusta tractada.

Aixeta lavabo

Cromada, amb mecanisme monocomandament, airejador i economitzador de caudal, marca Grohe o similar.

Inodor

Doble descàrrega de porcelana vitrificada de color blanc, de la marca Jacob Delafont o similar.

CUINA

Mobles alts i baixos

Es podrà escollir el color dels mobles entre 3 opcions.

Taulell

El frontal i el mostrador seran de Silestone a escollir entre 3 opcions

Electrodomèstics

Placa d'inducció, forn, microones i campana extractora integrada al moble alt, tots de la Marca Bosch o similar.

Aigüera

Aigüera d'acer inoxidable encastada per sota del taulell, marca Franke

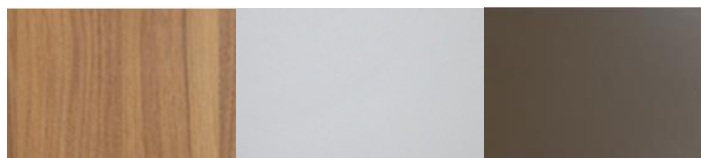
Aixeta

Aixeta cromada amb cabal telescòpic extraïble i airejador, model Minta de la marca Grohe

Taulell



Mobles



Microones



Campana extractora



Forn



Aigüera



Aixeta



Inducció



Fusteria exterior



Fusteria interior



FUSTERIES

Fusteria Exterior

D'alumini lacat amb trencament de pont tèrmic de la marca Cortizo. Vidre doble amb càmera d'aire, baix emissiu i control solar.

Fusteria interior

Porta d'accés blindada lacada en blanc a l'interior i revestida per l'exterior amb HPL. Pany de seguretat amb tres punts d'ancoratge i claus mestrejades.

Portes interiors lacades en blanc.
Armari lacat en blanc folrat interiorment.

Sistema terra radiant



Aerotèrmia



INSTAL·LACIONS

Mecanismes

Mecanismes elèctrics de la marca Simon o similar de color blanc.

Aire acondicionat i calefacció

Climatització dels habitatges mitjançant sistema d'aerotèrmia de la marca Mitsubishi o similar, amb difusió de calor per terra radiant i de fred/calor per conductes.

Aigua Calenta Sanitària

Producció d'aigua calenta sanitària per aerotèrmia.

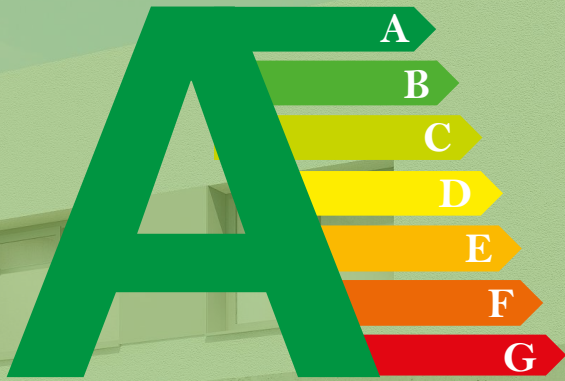
Plaques fotovoltaïques

Producció d'electricitat a través de plaques fotovoltaïques

#7

SOSTENIBILITAT





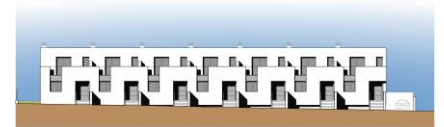
CUIDEM EL CONSUM DEL TEU HABITATGE

L'edifici està dissenyat segons els últims requeriments del Codi Tècnic CTE DB HE d'estalvi energètic, complint els nous paràmetres referents al consum energètic de l'edifici.

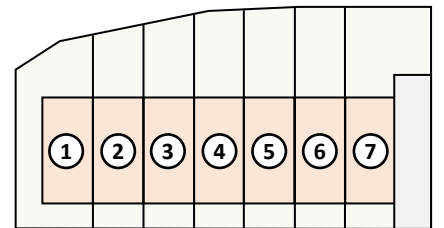
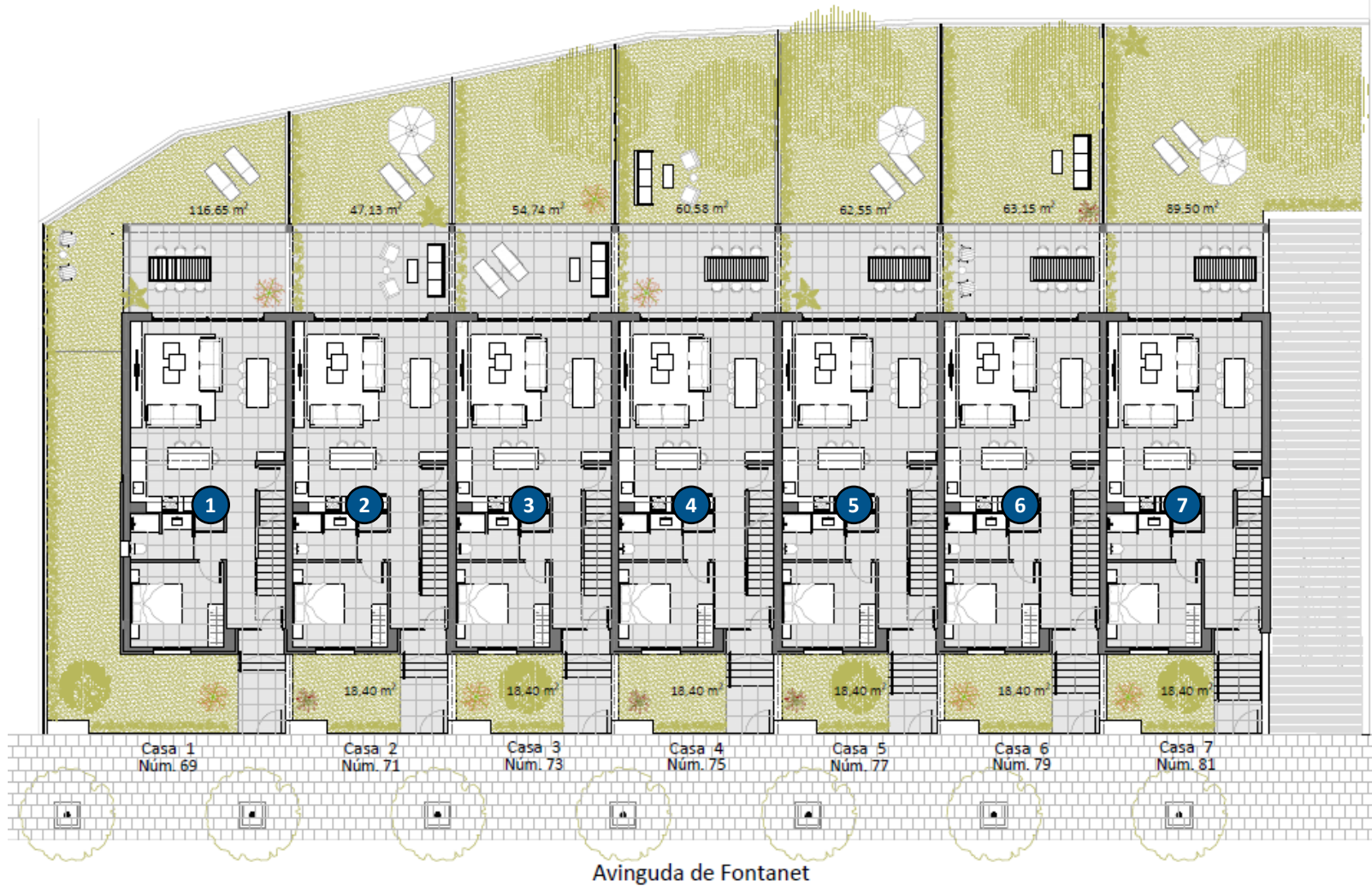
- * Hem aplicat mesures de disseny contemplant l'estalvi energètic.
- * S'instal·larà un sistema d'aerotèrmia d'alta eficiència per a la producció de la calefacció mitjançant terra radiant, climatització per conductes i producció d'aigua calenta.
- * Plaques fotovoltaïques per a la producció d'electricitat
- * Sistema de ventilació interior de banys, cuines i safarejos mitjançant ventiladors de baix consum.
- * Il·luminació de baix consum amb sistema LED.
- * Aïllament exterior de façana mitjançant SATE, que garanteix l'eliminació de possibles ponts tèrmics
- * Fusteries d'alumini amb trencament de pont tèrmic, envidrament, a base de doble vidre amb cambra d'aire interior, baix emissiu i amb control solar.
- * Persianes d'alumini amb aïllament tèrmic al seu interior

PROJETE

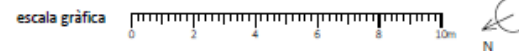




Planta General



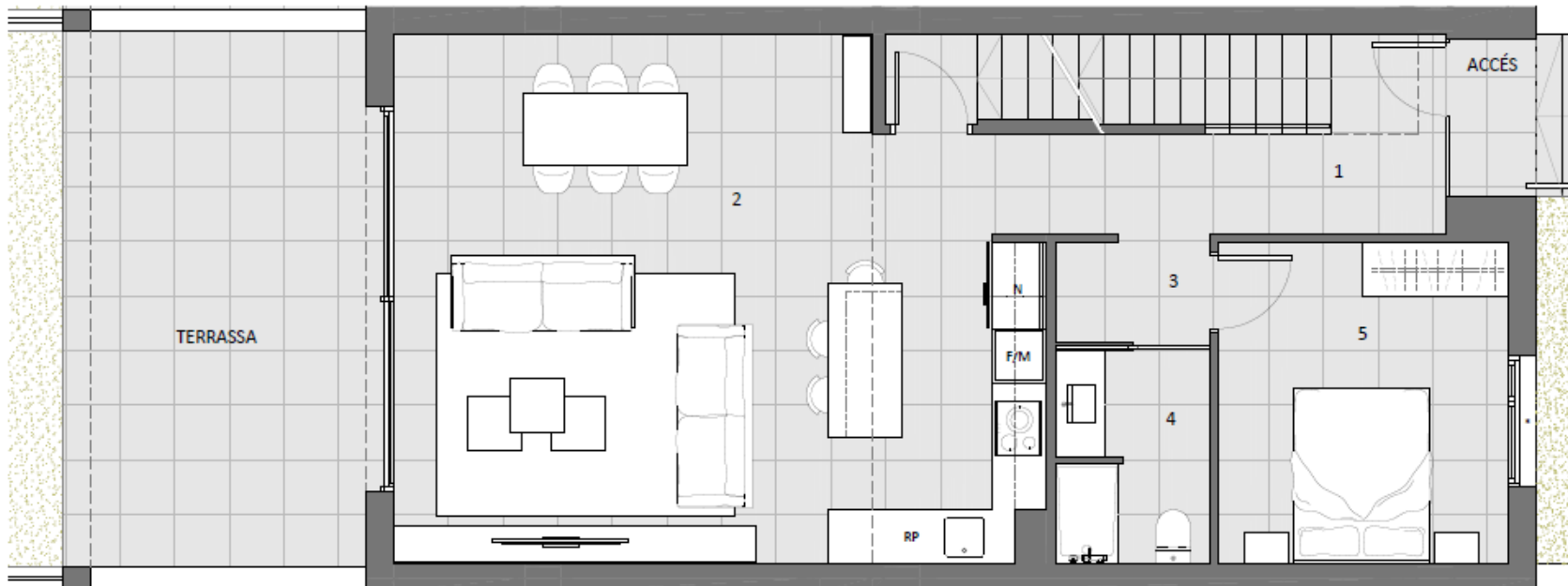
Av. de Fontanet





Planta Baixa Casa 2

Av. de Fontanet 71



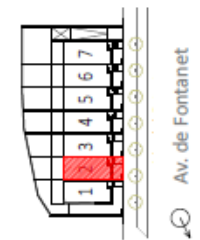
1. Rebedor/escala	12,20 m ²
2. Estar-Menjador-Cuina	39,30 m ²
3. Pas	1,90 m ²
4. Bany-1	4,00 m ²
5. Habitació 1	11,40 m ²

Sup. útil Planta Baixa	68,80 m ²
Sup. construïda Planta Baixa	79,30 m ²

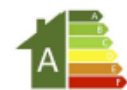
Sup. útil accés	7,00 m ²
Sup. útil terrassa	19,10 m ²

TOTAL Habitatge

Sup. Total útil	187,60 m ²
Sup. Total construïda	221,40 m ²



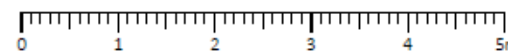
Qualificació
energètica
en fase de
projecte



Volumetric

NOTA: Aquest plànol és informatiu i no constitueix cap document contractual. La promotora es reserva el dret de modificar les distribucions i superfícies indicades per imperatiu de les administracions competents o per indicacions de la direcció facultativa. El mobiliari i el grafiat del paviment és merament orientatiu.

escala gràfica



EDICIÓ 03



Planta Primera Casa 2

Av. de Fontanet 71



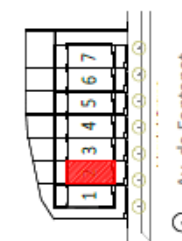
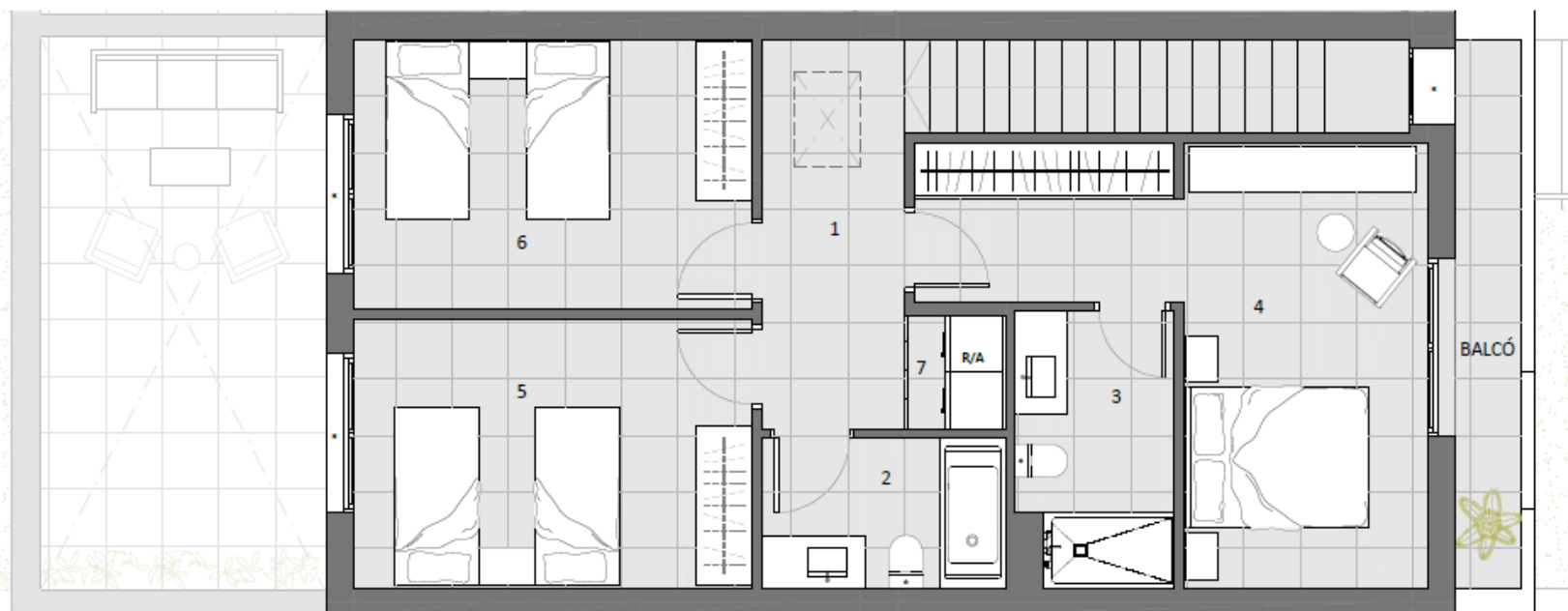
1. Distribuidor	6,30 m ²
2. Bany-2	4,20 m ²
3. Bany-3	4,80 m ²
4. Habitació 2	17,20 m ²
5. Habitació 3	12,10 m ²
6. Habitació 4	12,20 m ²
7. Bugaderia	1,20 m ²

Sup. útil Planta 1	58,00 m ²
Sup. construïda Planta 1	74,10 m ²

Sup. útil balcó	4,10 m ²
-----------------	---------------------

TOTAL Habitatge

Sup. Total útil	187,60 m ²
Sup. Total construïda	221,40 m ²



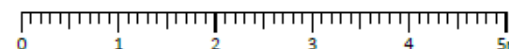
Qualificació
energètica
en fase de
projecte



Volumetric

NOTA: Aquest plànol és informatiu i no constitueix cap document contractual. La promotora es reserva el dret de modificar les distribucions i superfícies indicades per imperatiu de les administracions competents o per indicacions de la direcció facultativa. El mobiliari i el grafiat del paviment és merament orientatiu.

escala gràfica





Planta Soterrani Casa 2

Av. de Fontanet 71

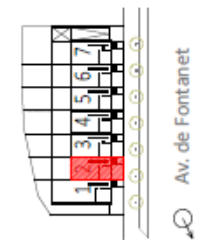


1. Aparcament	44,60 m ²
2. Traster / Instal·lacions	10,50 m ²
3. Vest. Independència	2,00 m ²
4. Escala	3,70 m ²

Sup. útil Planta -1	60,80 m ²
Sup. construïda Planta -1	68,00 m ²

TOTAL Habitatge

Sup. Total útil	187,60 m ²
Sup. Total construïda	221,40 m ²



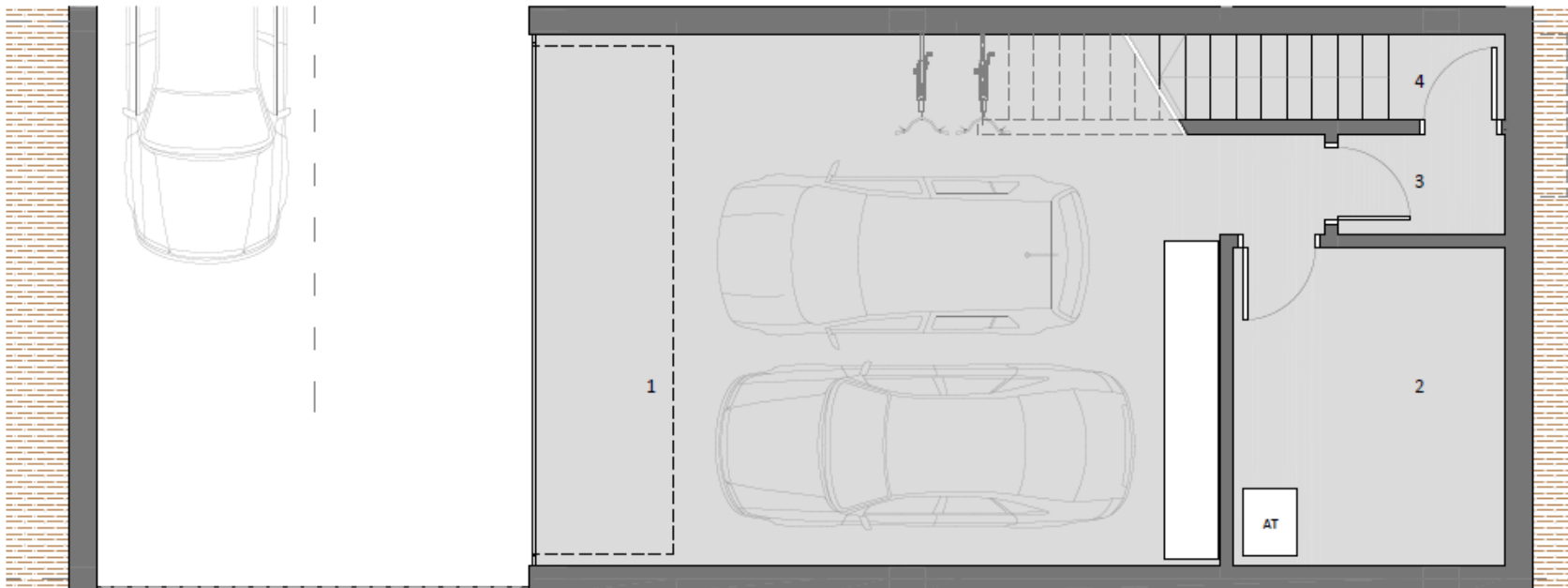
Qualificació
energètica
en fase de
projecte



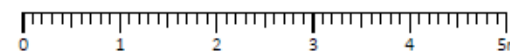
Volumetric

NOTA: Aquest plànol és informatiu i no constitueix cap document contractual. La promotora es reserva el dret de modificar les distribucions i superfícies indicades per imperatiu de les administracions competents o per indicacions de la direcció facultativa. El mobiliari i el grafiat del paviment és merament orientatiu.

EDICIÓ 03



escala gràfica



CONTACTE COMERCIAL LLEIDA

Ivan Pueyo

Assessor comercial

Us ajudaré en tot allò que necessiteu i us
acompanyaré durant tot el procés de compra.

M. 610 771 168

ipo@volumetric.eu

Oficina de vendes: Rambla d'en Ferran 10. 1r 3a
25007 Lleida

Visites concertades

