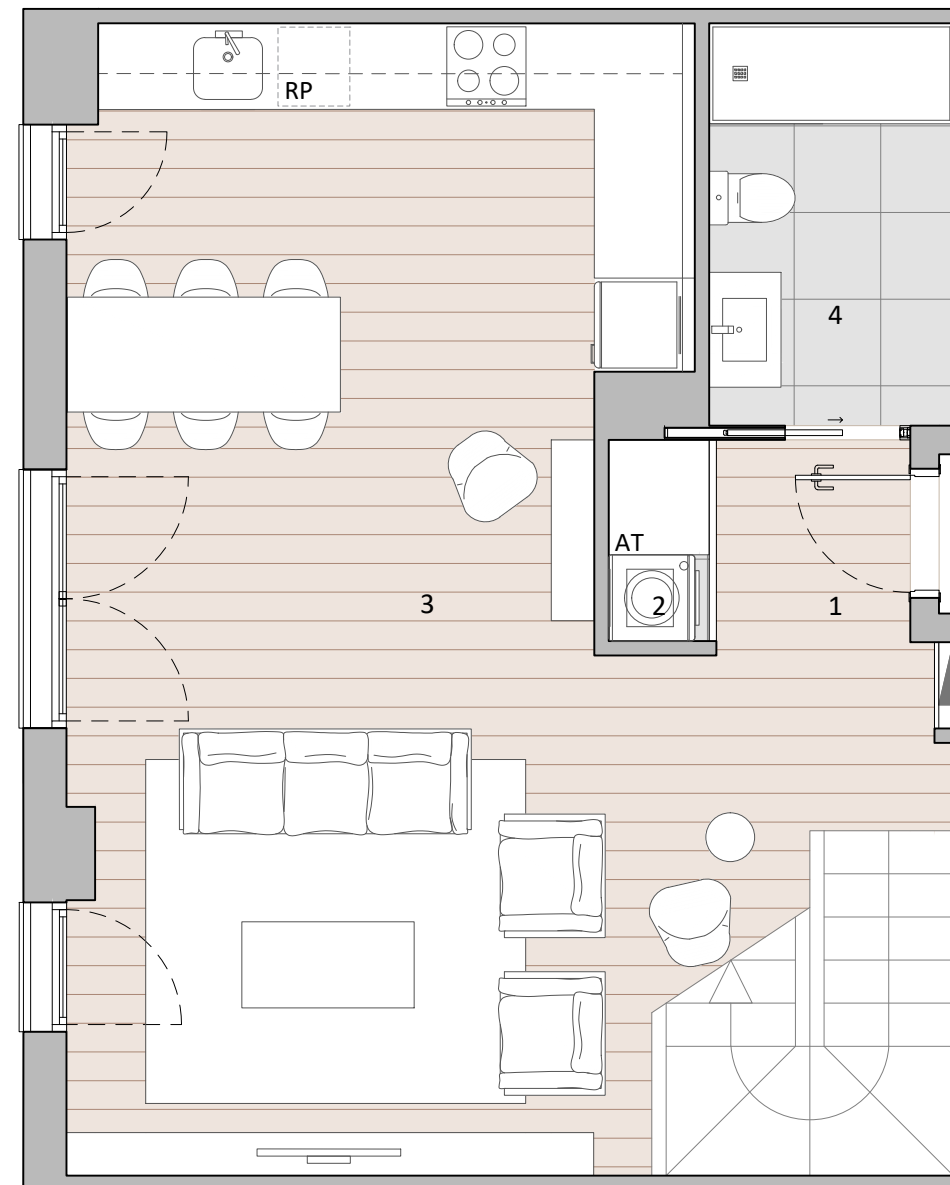


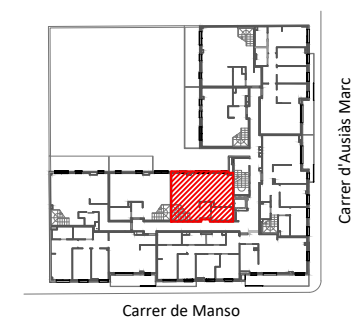
## Planta Segona Porta 9a - Dúplex

1. Rebedor	1,89 m <sup>2</sup>
2. Safareig	1,05 m <sup>2</sup>
2. Estar / Menjador / Cuina	36,17 m <sup>2</sup>
3. Bany	4,76 m <sup>2</sup>

Sup. útil interior pl. inferior:	43,87 m <sup>2</sup>
Sup. construïda int. pl. inferior:	53,48 m <sup>2</sup>



Sup. TOTAL habitatge:	
Sup. útil interior habitatge:	111,97 m <sup>2</sup>
Sup. construïda int. habitatge:	132,90 m <sup>2</sup>
Sup. útil terrasses:	35,34 m <sup>2</sup>



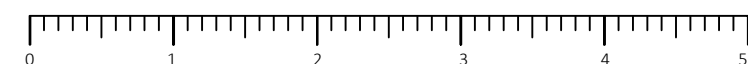
Qualificació energètica en fase de projecte



## Volumetric

Aquest plànol és informatiu i no constitueix cap document contractual. La promotora es reserva el dret de modificar les distribucions i superfícies indicades per imperatiu de les administracions competents o per indicacions de la direcció facultativa. El mobiliari i el grafiat del paviment és merament orientatiu.

escala gràfica



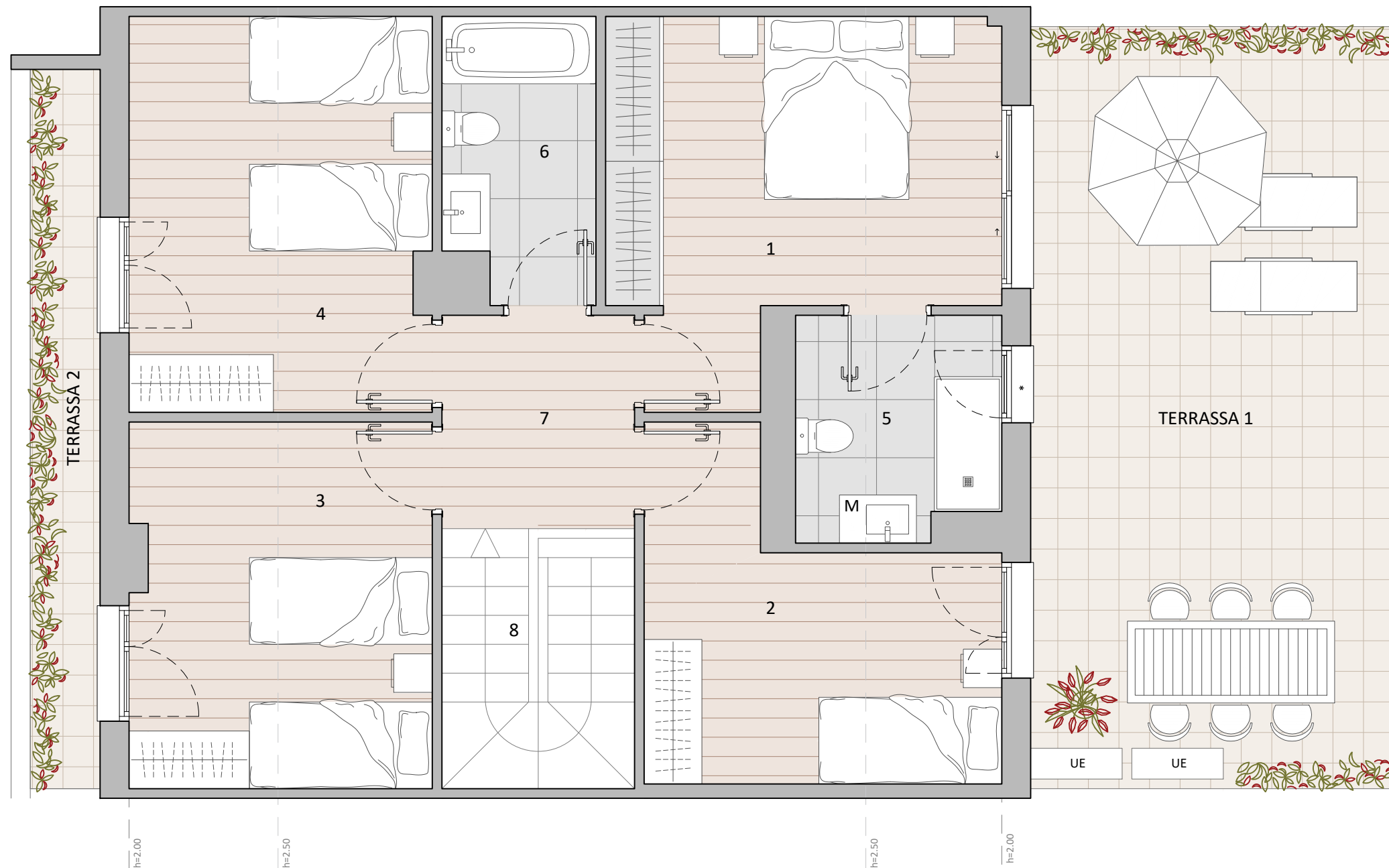
## Planta Segona Altell Porta 9a - Dúplex

1. Dormitori 1	13,69 m <sup>2</sup>
2. Dormitori 2	10,56 m <sup>2</sup>
3. Dormitori 3	11,85 m <sup>2</sup>
4. Dormitori 4	12,82 m <sup>2</sup>
5. Bany principal	4,83 m <sup>2</sup>
6. Bany 2	4,52 m <sup>2</sup>
7. Distribuïdor	4,43 m <sup>2</sup>
8. Escala	5,40 m <sup>2</sup>

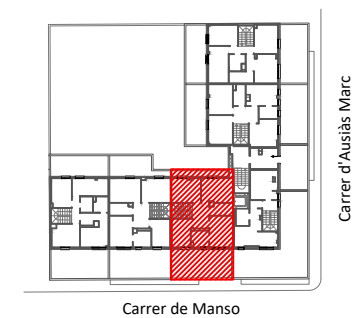
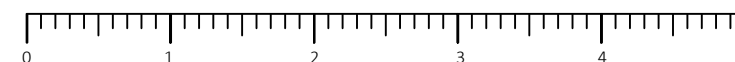
Sup. útil interior pl. superior: 68,10 m<sup>2</sup>  
Sup. construïda int. pl. superior: 79,21 m<sup>2</sup>

9. Terrassa 1:	29,92 m <sup>2</sup>
10. Terrassa 2:	5,42 m <sup>2</sup>

Sup. TOTAL habitatge:  
Sup. útil interior habitatge: 111,97 m<sup>2</sup>  
Sup. construïda int. habitatge: 132,90 m<sup>2</sup>  
Sup. útil terrasses: 35,34 m<sup>2</sup>



escala gràfica



Qualificació energètica en fase de projecte



## Volumetric

Aquest plànol és informatiu i no constitueix cap document contractual. La promotora es reserva el dret de modificar les distribucions i superfícies indicades per imperatiu de les administracions competents o per indicacions de la direcció facultativa. El mobiliari i el grafiat del paviment és merament orientatiu.