

LA CALIDAD DE VIVIR EN

# GRAN DE SANT ANDREU

Un proyecto diferente · En una calle emblemática · Y con un estilo de vida único

# UN NUEVO ESTILO DE VIDA

GRAN DE  
**sant** andreu  
RESIDENCIAL - BARCELONA

An aerial photograph of a city, likely Mexico City, showing a dense urban landscape with numerous buildings, roads, and a large stadium in the lower right quadrant. The image is overlaid with a semi-transparent blue filter and a white border. The text 'UBICACIÓN Y ENTORNO' is centered in the image in a white, serif font.

# UBICACIÓN Y ENTORNO

# SAL A PASEAR Y DISFRUTA DEL BARRIO

---

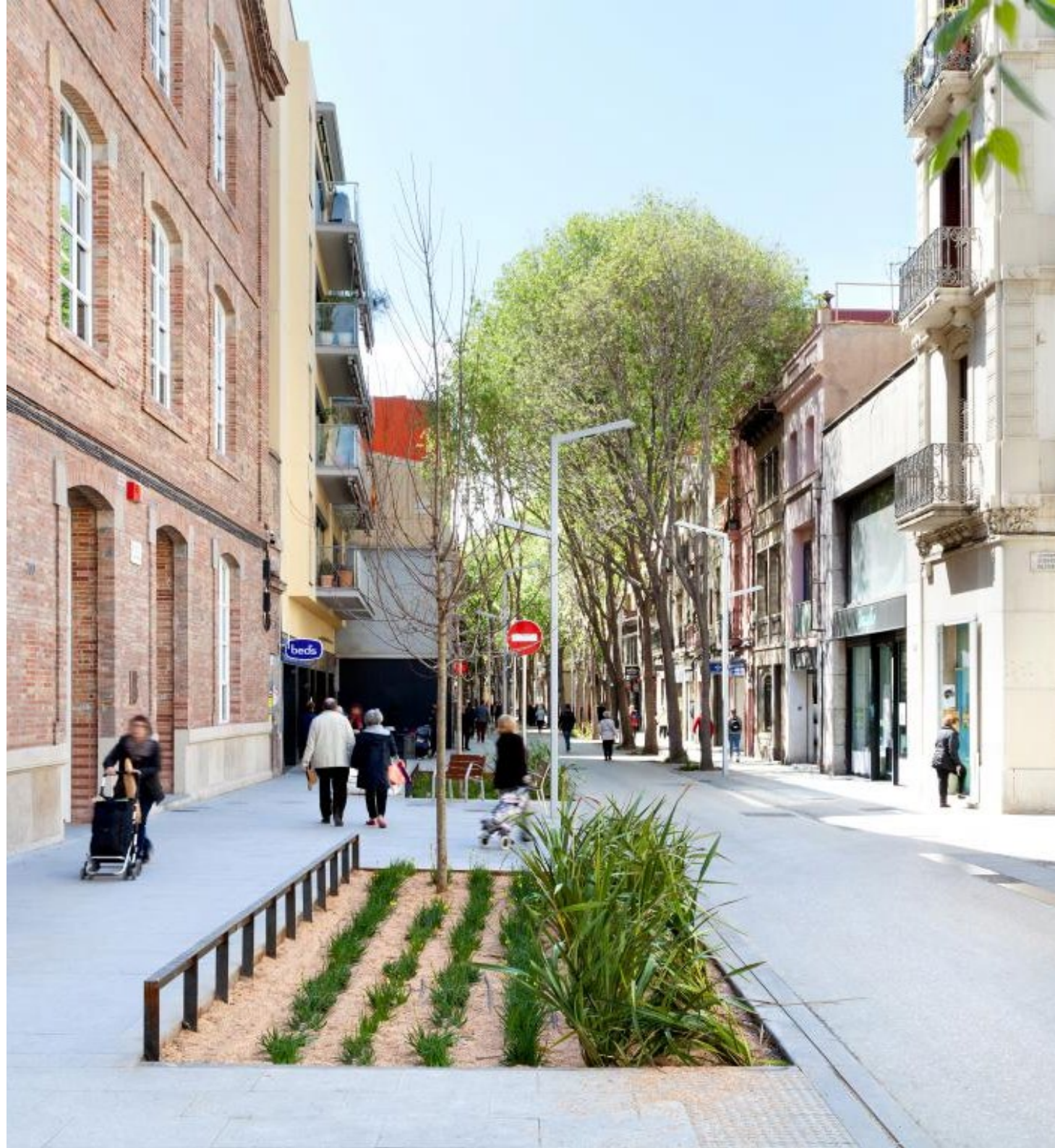
SHOPPING

DEPORTE

CULTURA

PARQUES

PLAYA



# “Gran de Sant Andreu, una calle llena de vida ideal para vivir”

El proyecto residencial **Gran de Sant Andreu**, se encuentra en Sant Andreu de Palomar, un barrio residencial, tranquilo y familiar de Barcelona.

Un barrio con fuerte tradición comercial que ha sufrido una gran transformación a lo largo de los últimos años y aún así, no ha perdido su esencia e identidad de pueblo que lo caracterizan a día de hoy.

Sin necesidad de someterse al ritmo frenético de la ciudad, dispone de todas las comodidades y servicios necesarios para el día a día a un paso de tu casa.

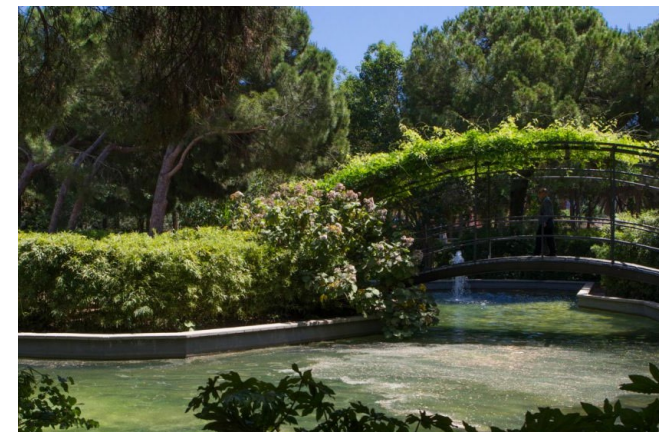
Las calles de Sant Andreu están llenas de vida, cultura, tradición. Por su situación privilegiada, Gran de Sant Andreu Residencial se convierte en el lugar perfecto para vivir en familia.



Vivir la tradición dels “Castellers”



De shopping en el centro comercial “La Maquinista”



Aire libre y naturaleza en el parque “La Pegaso”



## FAMILIA

Sal a la calle y disfruta de los paseos, de las plazas y los parques que encuentras por el barrio.



## VIDA SOCIAL

La vida social y comercial se desarrolla en zonas como la Rambla de l'Onze de Setembre, el Carrer Gran de Sant Andreu o la Plaça d'Orfila. Sal y tómatelo con calma, las opciones son infinitas.



## TRADICION Y CULTURA

Sant Andreu tiene un pasado industrial y las antiguas fábricas se han reconvertido hoy en equipamientos, parques y centros de creación, de forma que el ambiente es una interesante mezcla de familias, gente del barrio de toda la vida y jóvenes artistas y artesanos



# “En Sant Andreu lo tienes todo a un paso de tu futuro hogar”

El edificio se encuentra entre las calles Gran de Sant Andreu, Campeny y Arquímedes.

Una situación única y estratégica, donde encontrarás un gran abanico de oferta comercial, cultural, educativa, sanitaria y de servicios.

Disfrutarás del comercio de proximidad, de los parques, del deporte, de la tranquilidad de vivir como en un pueblo y con muy buena comunicación con el resto de la ciudad.



Hospital La Vall d’Hebron



Escuela Can Fabra, Bon Pastor, entre otras



Rápido acceso a la Ronda de Dalt y Ronda Litoral



A 6 minutos a pie de la parada de metro de Sant Andreu



Centro comercial La Maquinista y El Corte Inglés



Al lado de la plaza Can Galta Cremat donde hay un pequeño parque infantil



Rutas y paseos por el Parque Natural de Collserola



A 30 minutos de la playa en Metro



Carrer Arquimedes

Carrer Campeny



Passeig de Torras i Bages

Gran de Sant Andreu



Colegi Sagrada Família



Sant Andreu



Sant Andreu

Pl. D'Orfila



Carrer de Malats

Juda Meridiana

Can Dragó



Corte Inglés



An aerial photograph of a city, likely Mexico City, showing a dense urban landscape with numerous buildings and a prominent highway interchange. The image is overlaid with a semi-transparent blue filter. The word "EDIFICIO" is centered in a white, serif font.

# EDIFICIO

# “Descubre lo que Gran de Sant Andreu Residencial te puede ofrecer”



Gran de Sant Andreu Residencial es el resultado del trabajo conjunto de arquitectos, interioristas y diseñadores y del equipo de Volumetric, que han hecho realidad este singular proyecto.

Sus distribuciones, la amplitud de sus ambientes, la luz que inunda las estancias, la cuidada selección de materiales y su zona comunitaria en la cubierta, hacen de este proyecto, la mejor elección para vivir en Sant Adneu

# El Edificio

Gran de Sant Andreu Residencial se compone de una planta baja, 2 ó 3 plantas tipo, una planta de áticos y dos plantas sótano.

Es un edificio pequeño y familiar con 37 viviendas de 2, 3 y 4 dormitorios con magníficas distribuciones, plazas de aparcamiento para coches, motos y bicicletas y trasteros. En la planta cubierta, se dispone de un amplio espacio comunitario con pérgolas, jardineras, solárium y espacio para ocio.

Los pisos quedan distribuidos en 3 escaleras, con un ascensor en cada una de ellas que comunica directamente con todas las plantas.

Los halls de entrada, habilitados para personas con movilidad reducida, son solo una muestra de como la funcionalidad es importante para nosotros y para los futuros compradores.



# SALÓN COMEDOR

Descubre tu nuevo estilo de vida,  
Gran de Sant Andreu Residencial es  
el lugar idóneo para construir tu  
nuevo hogar



Aquesta imatge es informativa i no constitueix cap document contractual

# COCINA

¿Alguna vez has  
tenido una cocina  
igual?



Aquesta imatge es informativa i no constitueix cap document contractual

# HABITACIÓN PRINCIPAL

En esta habitación tiene  
todo lo que siempre habías  
soñado!



Aquesta imatge es informativa i no constitueix cap document contractual

# DORMITORIOS

Pensados para que puedas descansar con la tranquilidad que mereces



Aquesta imatge es informativa i no constitueix cap document contractual

# BAÑOS

Funcionales,  
accesibles y  
cálidos



Aquesta imatge es informativa i no constitueix cap document contractual



# TERRAZA PRIVADA

Disfruta de las terrazas y  
jardines que te ofrece  
Gran de Sant Andreu



Aquesta imatge es informativa i no constitueix cap document contractual

# ZONA COMUNITARIA

Disfruta de la zona  
comunitaria exterior con tu  
familia y vecinos



Aquesta imatge es informativa i no constitueix cap document contractual

# CUIDAMOS EL CONSUMO DE TU VIVIENDA

El edificio está diseñado según los últimos requerimientos del Código Técnico CTE y del DB HE de ahorro energético, cumpliendo los nuevos parámetros referentes al consumo energético del edificio.

- \* Hemos aplicado medidas de diseño contemplando el ahorro energético.
- \* Se instalarán **placas solares** para la producción de agua caliente.
- \* Se proyecta un sistema de **ventilación** interior de baños, cocinas y lavaderos mediante ventiladores helicocentrífugos ultrasilenciosos de bajo consumo.
- \* La **iluminación** de las zonas comunes será de bajo consumo con sistema LED y sensores de presencia.
- \* Las carpinterías serán de aluminio con rotura de puente térmico, acristalamiento a base de doble vidrio con cámara de aire interior, bajo emisivo y con control solar.

Certificado  
Energético **A**

An aerial photograph of a city, likely Rio de Janeiro, showing a dense urban landscape with numerous buildings, streets, and a prominent stadium in the lower right quadrant. The entire image is overlaid with a semi-transparent blue filter. The word "PLANOS" is centered in a white, serif font.

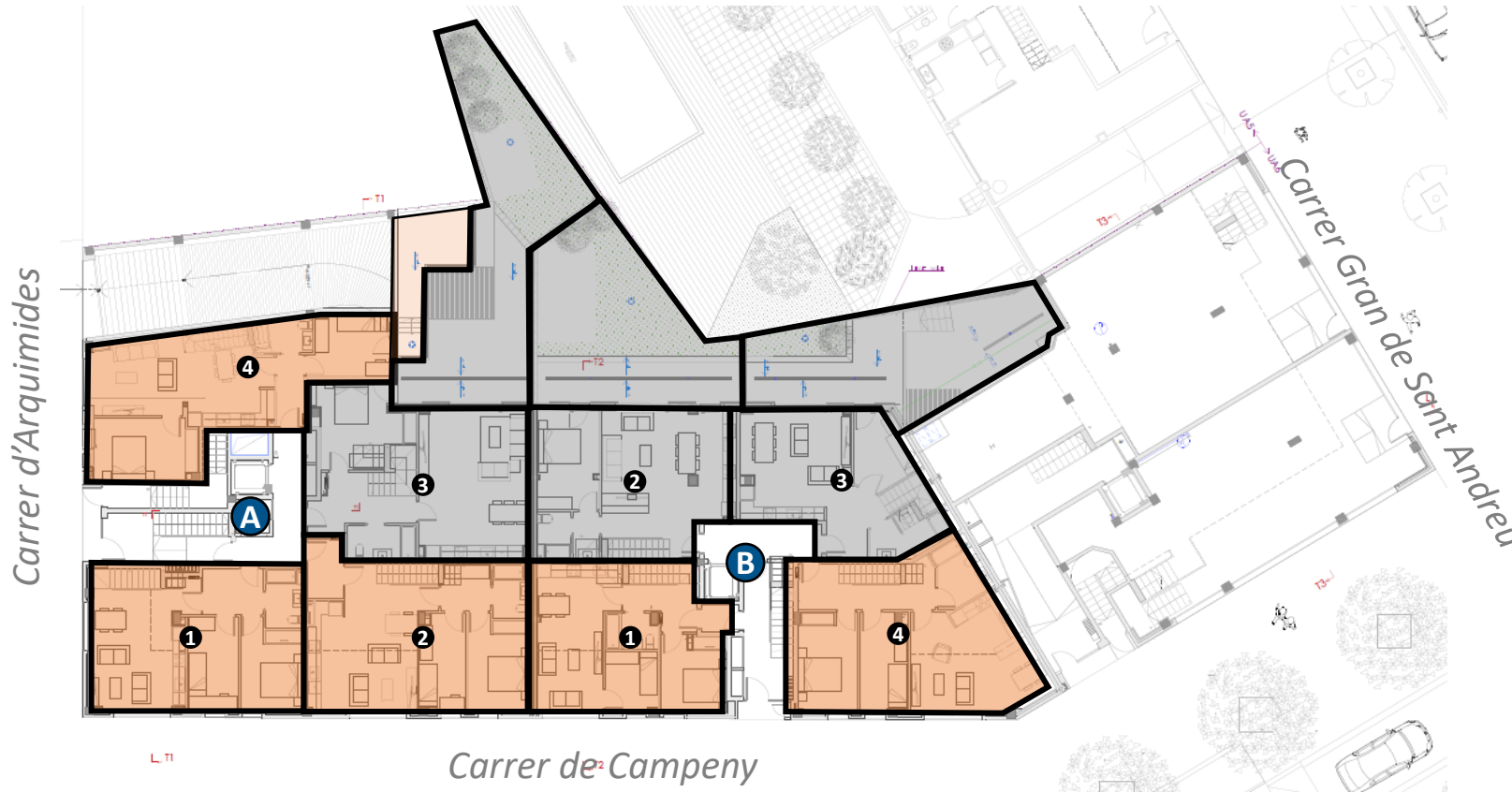
# PLANOS

# PLANTA BAJA

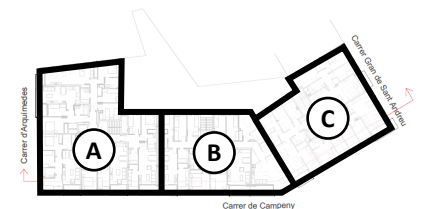
## DÚPLEX DE 2 DORMITORIOS Y ESTUDIO



**Planta Baixa (Dúp.)**

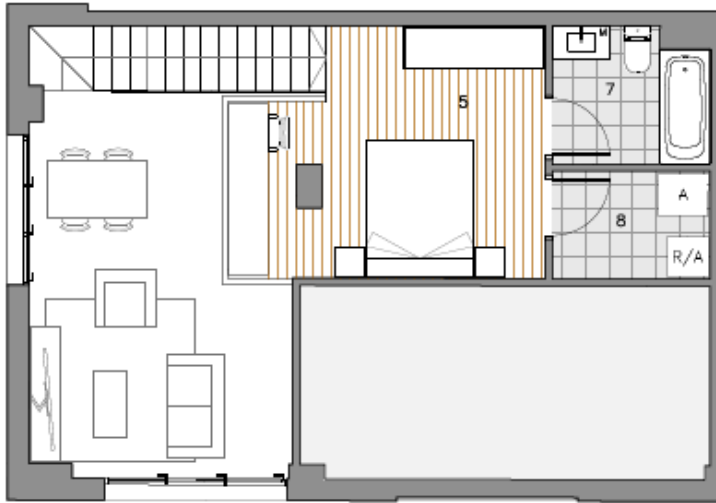


- 2 Dormitorios
- 3 Dormitorios
- 4 Dormitorios

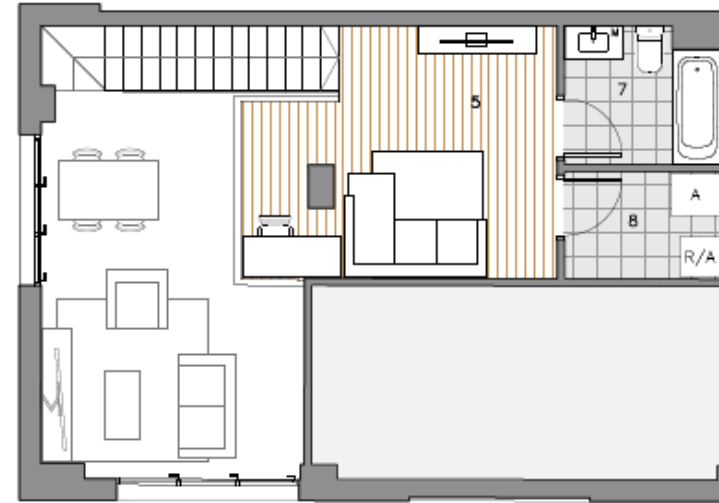




**Planta baixa dúplex**  
Escala A - Porta 1a



PLANTA ALTELL Opció A



PLANTA ALTELL Opció B



PLANTA BAIXA

1. Estar / Menjador / Cuina	26.76 m <sup>2</sup>
2. Distribuidor	5.46 m <sup>2</sup>
3. Dormitori 1	10.54 m <sup>2</sup>
4. Dormitori 2	9.29 m <sup>2</sup>
5. Estudi	15.05 m <sup>2</sup>
6. Bany 1	4.27 m <sup>2</sup>
7. Bany 2	4.02 m <sup>2</sup>
8. Armari rentadora	3.31 m <sup>2</sup>

Sup. útil habitatge:	78.70 m <sup>2</sup>
Sup. construïda habitatge:	91.61 m <sup>2</sup>



Qualificació energètica en fase de projecte



**Volumetric**

Aquest plànol és informatiu i no constitueix cap document contractual. La promotora es reserva el dret de modificar les distribucions i superfícies indicades per ImperatIU de les administracions competents o per indicacions de la direcció facultativa. El mobiliari i el grafiat del paviment és merament orientatiu.



**Planta baixa dúplex**  
Escala A - Porta 2a



PLANTA ALTELL Opció A



PLANTA ALTELL Opció B

1. Estar / Menjador / Cuina	30.54 m <sup>2</sup>
2. Distribuïdor 1	4.15 m <sup>2</sup>
3. Distribuïdor 2	4.51 m <sup>2</sup>
4. Dormitori 1	11.53 m <sup>2</sup>
5. Dormitori 2	8.55 m <sup>2</sup>
6. Estudi	40.81 m <sup>2</sup>
7. Bany 1	3.86 m <sup>2</sup>
8. Bany 2	3.91 m <sup>2</sup>
9. Armari rentadora	2.44 m <sup>2</sup>

Sup. útil habitatge: 110.10 m<sup>2</sup>

Sup. construïda habitatge: 127.23 m<sup>2</sup>



PLANTA BAIXA



Qualificació energètica en fase de projecte



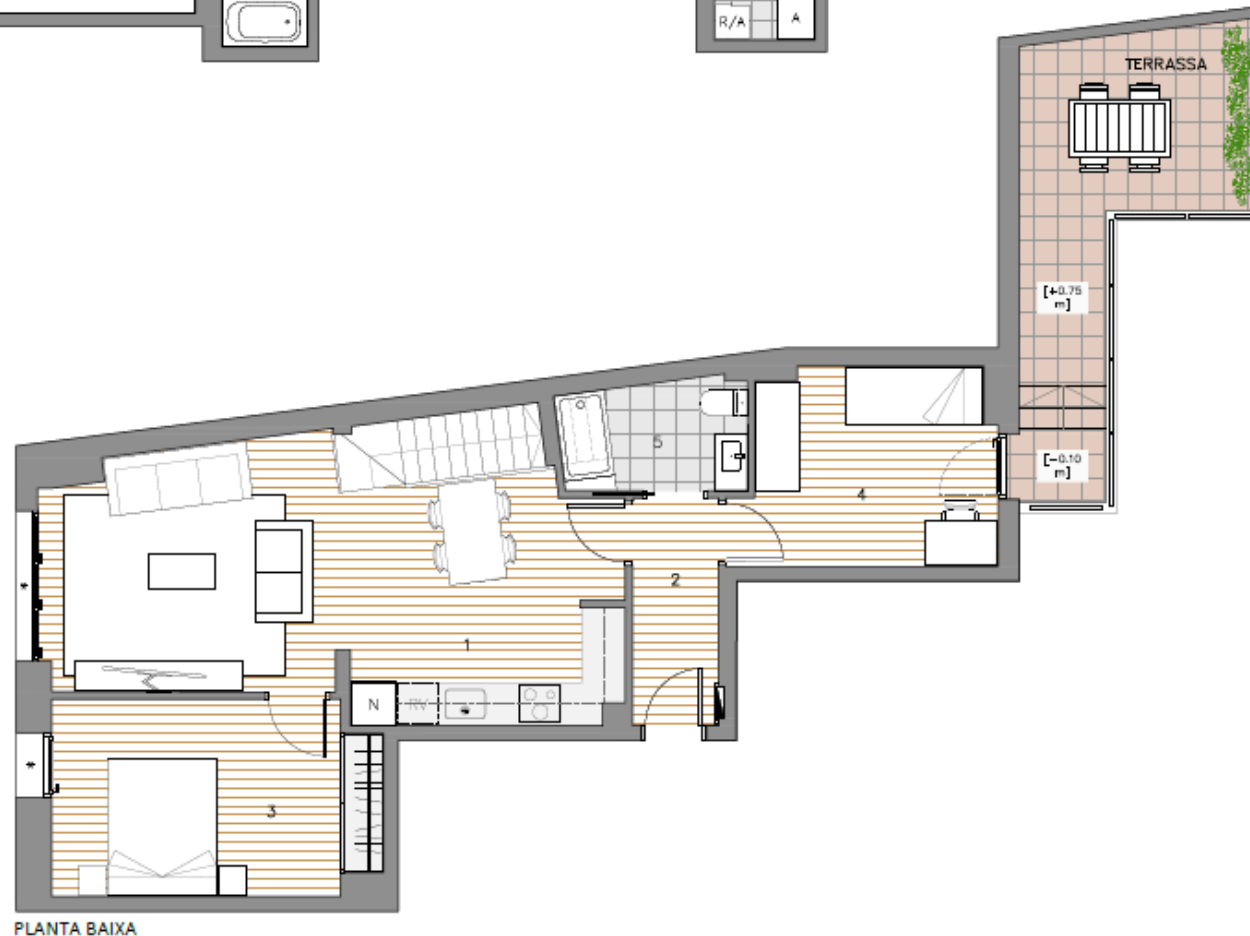
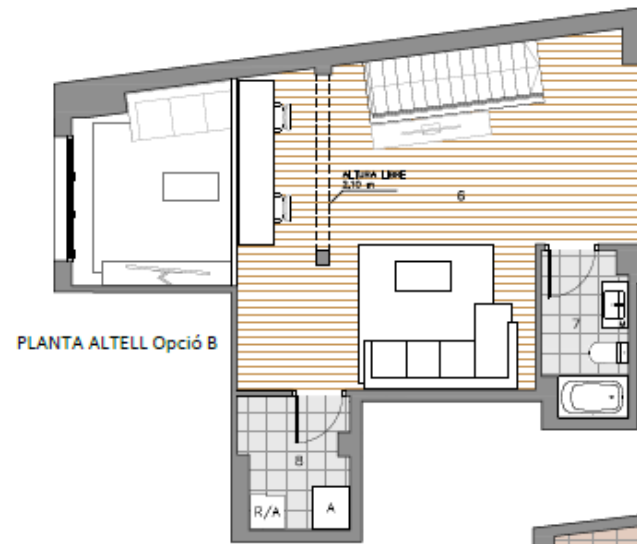
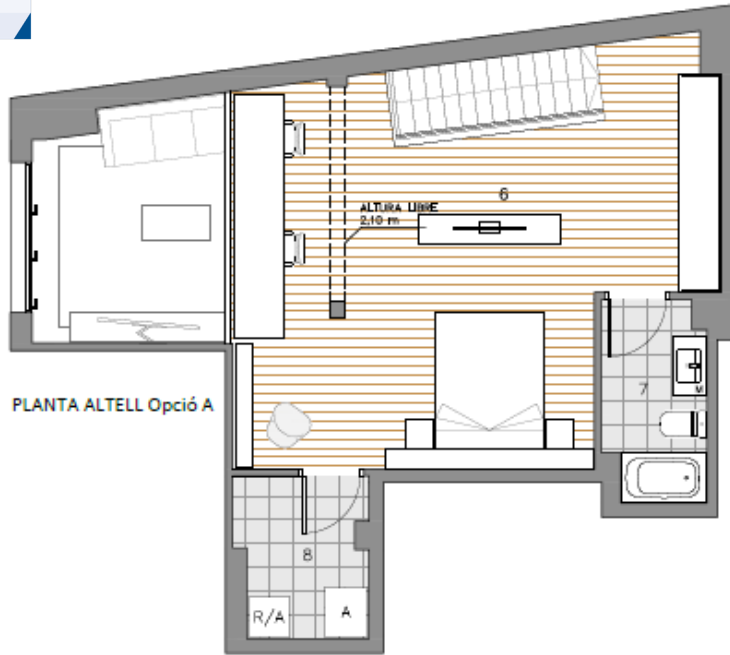
**Volumetric**

Aquest plànol és informatiu i no constitueix cap document contractual. La promotora es reserva el dret de modificar les distribucions i superfícies indicades per imperatiu de les administracions competents o per indicacions de la direcció facultativa. El mobiliari i el grafiat del paviment és merament orientatiu.





**Planta baixa dúplex**  
Escala A - Porta 4a



1. Estar / Menjador / Cuina	29.85 m <sup>2</sup>
2. Distribuïdor 1	3.81 m <sup>2</sup>
3. Dormitori 1	12.26 m <sup>2</sup>
4. Dormitori 2	9.59 m <sup>2</sup>
5. Bany 1	3.90 m <sup>2</sup>
6. Estudi	32.00 m <sup>2</sup>
7. Bany 2	3.90 m <sup>2</sup>
8. Armari rentadora	3.99 m <sup>2</sup>
<b>Sup. útil habitatge:</b>	<b>99.30 m<sup>2</sup></b>
<b>Sup. construïda habitatge:</b>	<b>119.05 m<sup>2</sup></b>
<b>Sup. útil terrassa:</b>	<b>13.13 m<sup>2</sup></b>



Qualificació energètica en fase de projecte



**Volumetric**

Aquest plànol és informatiu i no constitueix cap document contractual. La promotora es reserva el dret de modificar les distribucions i superfícies indicades per imperatius de les administracions competents o per indicacions de la direcció facultativa. El mobiliari i el grafiat del paviment és merament orientatiu.



**Planta baixa dúplex**  
Escala B - Porta 1a



1. Estar / Menjador / Cuina	20.73 m <sup>2</sup>
2. Distribuïdor 1	8.01 m <sup>2</sup>
3. Dormitori 1	10.00 m <sup>2</sup>
4. Dormitori 2	6.33 m <sup>2</sup>
5. Estudi	20.68 m <sup>2</sup>
6. Bany 1	3.61 m <sup>2</sup>
7. Bany 2	4.42 m <sup>2</sup>
8. Armari rentadora	1.20 m <sup>2</sup>

Sup. útil habitatge:	74.98 m <sup>2</sup>
Sup. construïda habitatge:	89.64 m <sup>2</sup>



PLANTA ALTELL Opció A



PLANTA ALTELL Opció B



PLANTA BAIXA



Qualificació energètica en fase de projecte



**Volumetric**

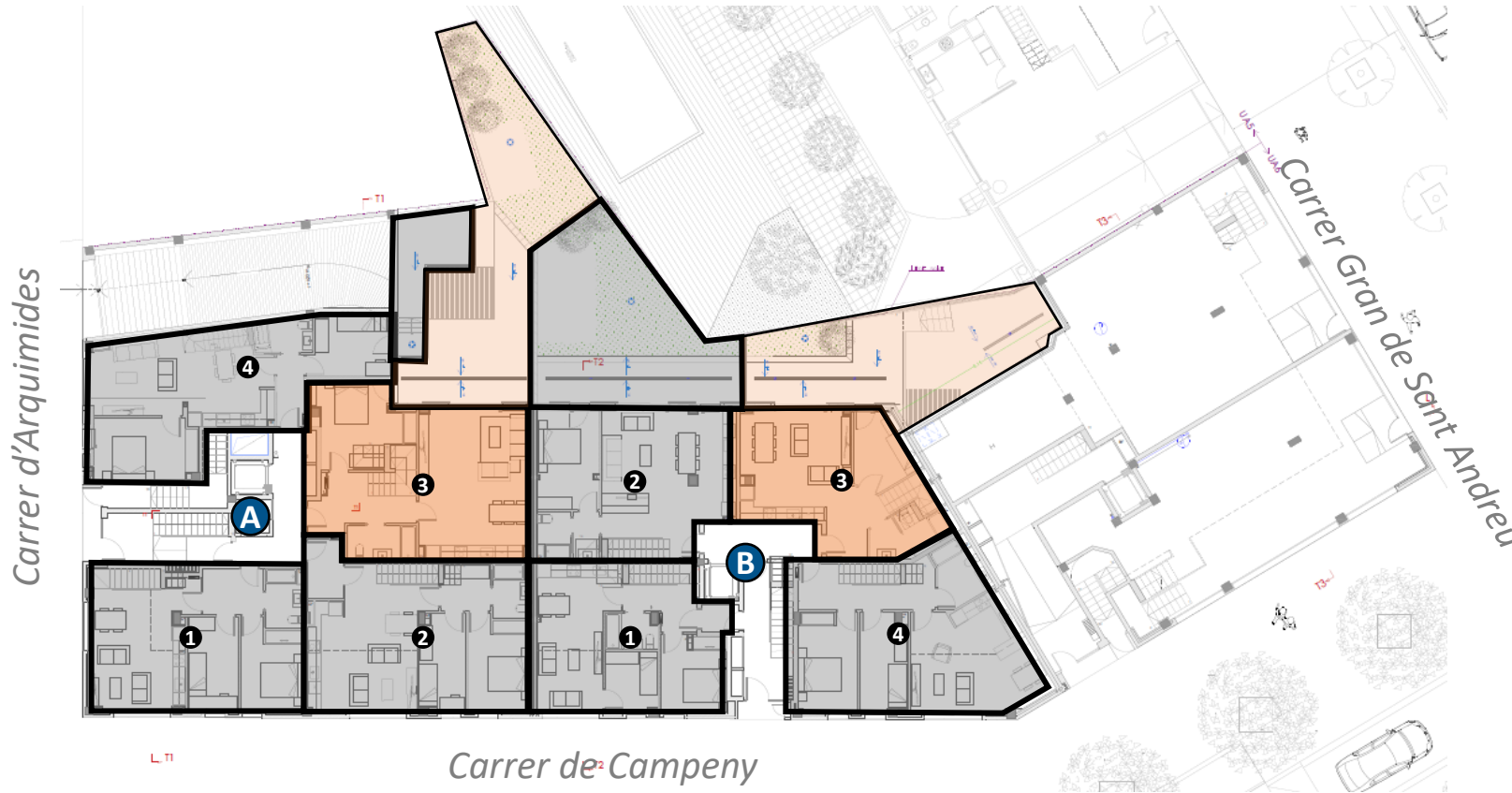
Aquest plànol és informatiu i no constitueix cap document contractual. La promotora es reserva el dret de modificar les distribucions i superfícies indicades per imperatiu de les administracions competents o per indicacions de la direcció facultativa. El mobiliari i el grafiat del paviment és merament orientatiu.

# PLANTA BAJA

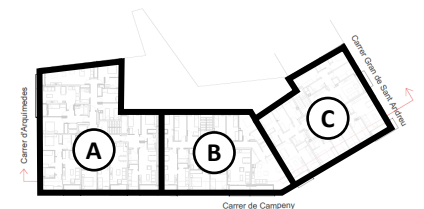
## DÚPLEX DE 3 A 4 DORMITORIOS CON JARDÍN



**Planta Baixa (Dúp.)**



-  **2 Dormitorios**
-  **3 Dormitorios**
-  **4 Dormitorios**





**Planta baixa dúplex**  
Escala A - Porta 3a

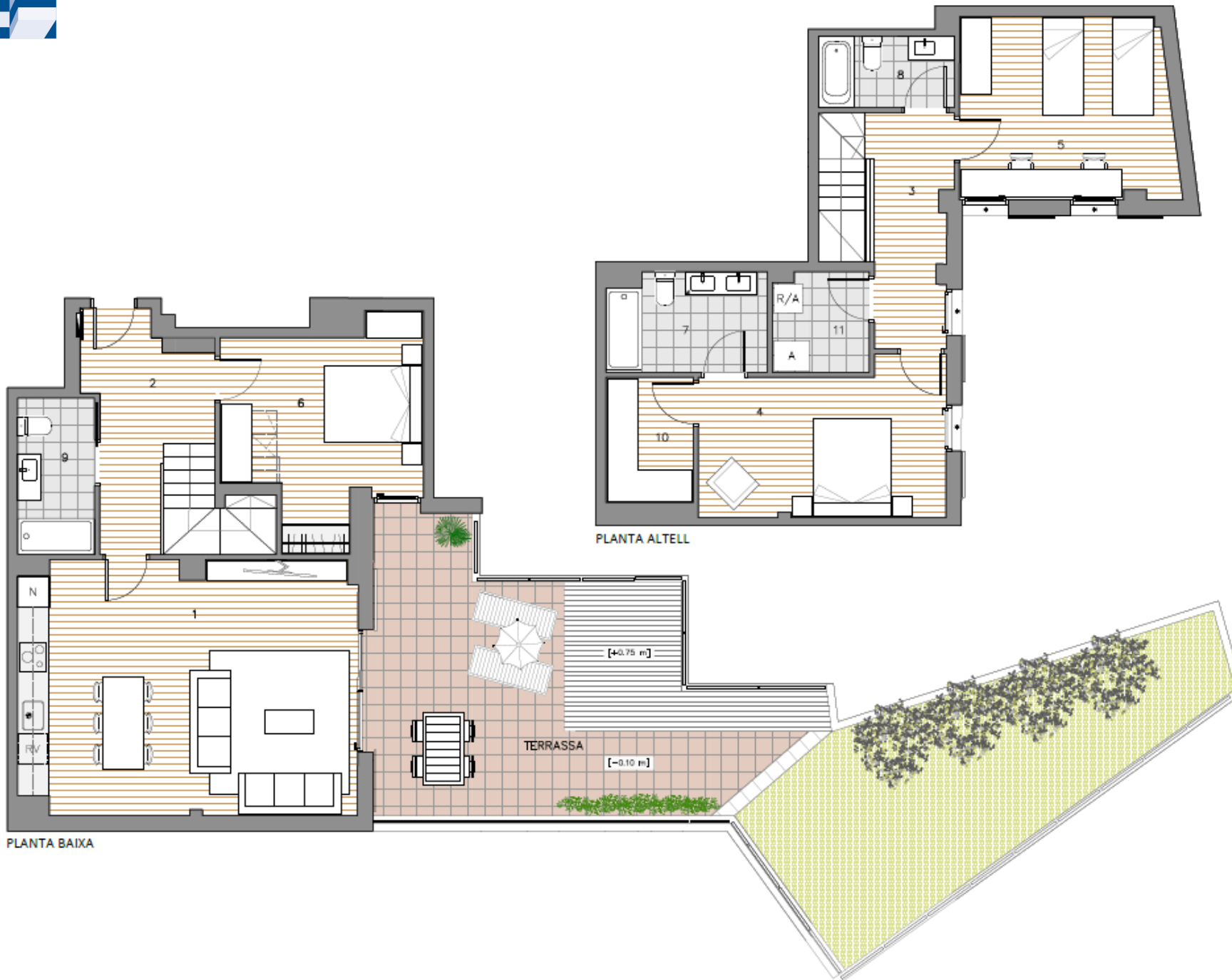


1. Estar / Menjador / Cuina	32.40 m <sup>2</sup>
2. Distribuïdor 1	11.73 m <sup>2</sup>
3. Distribuïdor 2	8.21 m <sup>2</sup>
4. Dormitori 1	13.85 m <sup>2</sup>
5. Dormitori 2	14.68 m <sup>2</sup>
6. Dormitori 3	14.04 m <sup>2</sup>
7. Bany 1	5.94 m <sup>2</sup>
8. Bany 2	3.68 m <sup>2</sup>
9. Bany 3	4.57 m <sup>2</sup>
10. Vestidor	4.15 m <sup>2</sup>
11. Armari rentadora	3.62 m <sup>2</sup>

Sup. útil habitatge: 116.87 m<sup>2</sup>

Sup. construïda habitatge: 137.02 m<sup>2</sup>

Sup. útil terrassa: 64.68 m<sup>2</sup>



PLANTA ALTELL

PLANTA BAIXA



Qualificació energètica en fase de projecte



**Volumetric**

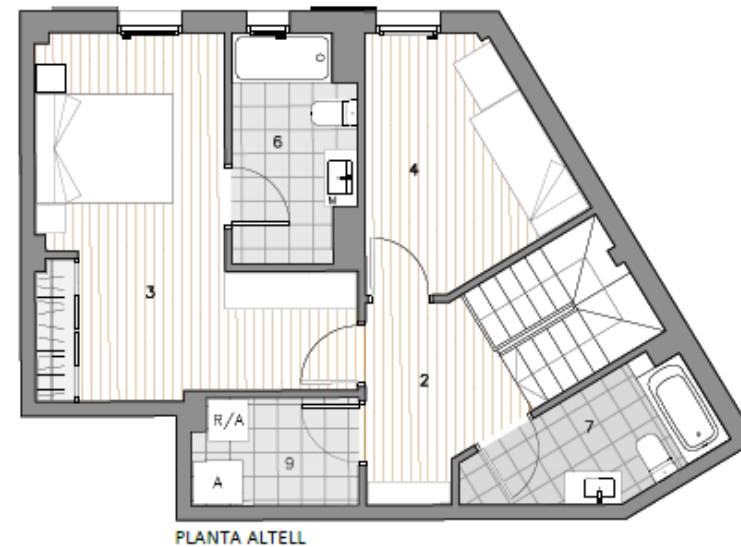
Aquest plànol és informatiu i no constitueix cap document contractual. La promotora es reserva el dret de modificar les distribucions i superfícies indicades per ImperatIU de les administracions competents o per Indicacions de la direcció facultativa. El mobiliari i el grafiat del paviment és merament orientatiu.



## Planta baixa dúplex Escala B - Porta 3a



1. Estar / Menjador / Cuina	28.07 m <sup>2</sup>
2. Distribuïdor	8.87 m <sup>2</sup>
3. Dormitori 1	16.45 m <sup>2</sup>
4. Dormitori 2	8.49 m <sup>2</sup>
5. Dormitori 3	8.03 m <sup>2</sup>
6. Bany 1	5.11 m <sup>2</sup>
7. Bany 2	4.87 m <sup>2</sup>
8. Bany 3	5.76 m <sup>2</sup>
9. Armari rentadora	3.41 m <sup>2</sup>
<b>Sup. útil habitatge:</b>	<b>89.06 m<sup>2</sup></b>
<b>Sup. construïda habitatge:</b>	<b>108.16 m<sup>2</sup></b>
<b>Sup. útil terrassa:</b>	<b>49.20 m<sup>2</sup></b>



Qualificació energètica en fase de projecte



**Volumetric**

Aquest plànol és informatiu i no constitueix cap document contractual. La promotora es reserva el dret de modificar les distribucions i superfícies indicades per imperatiu de les administracions competents o per indicacions de la direcció facultativa. El mobiliari i el grafiat del paviment és merament orientatiu.

DIN A3 - E 1/75 0 1 2 5

28/04/22

EDICIÓ 03

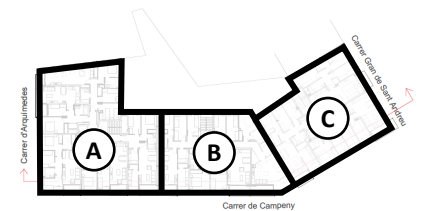
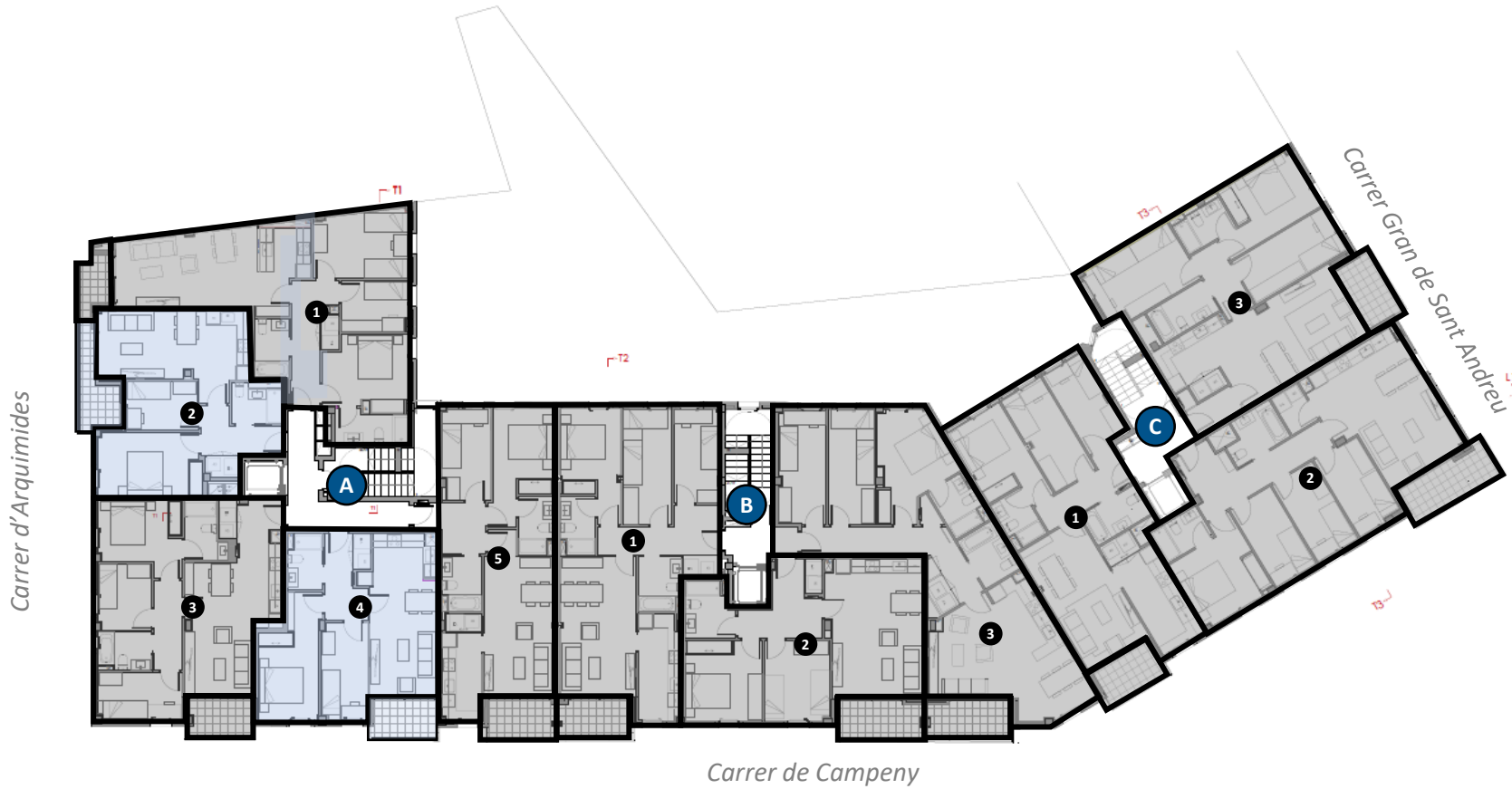
# PLANTA 1, 2 Y 3

## PISOS DE 2 DORMITORIOS



Planta tipus (1<sup>a</sup>-3<sup>a</sup>)

 2 Dormitorios



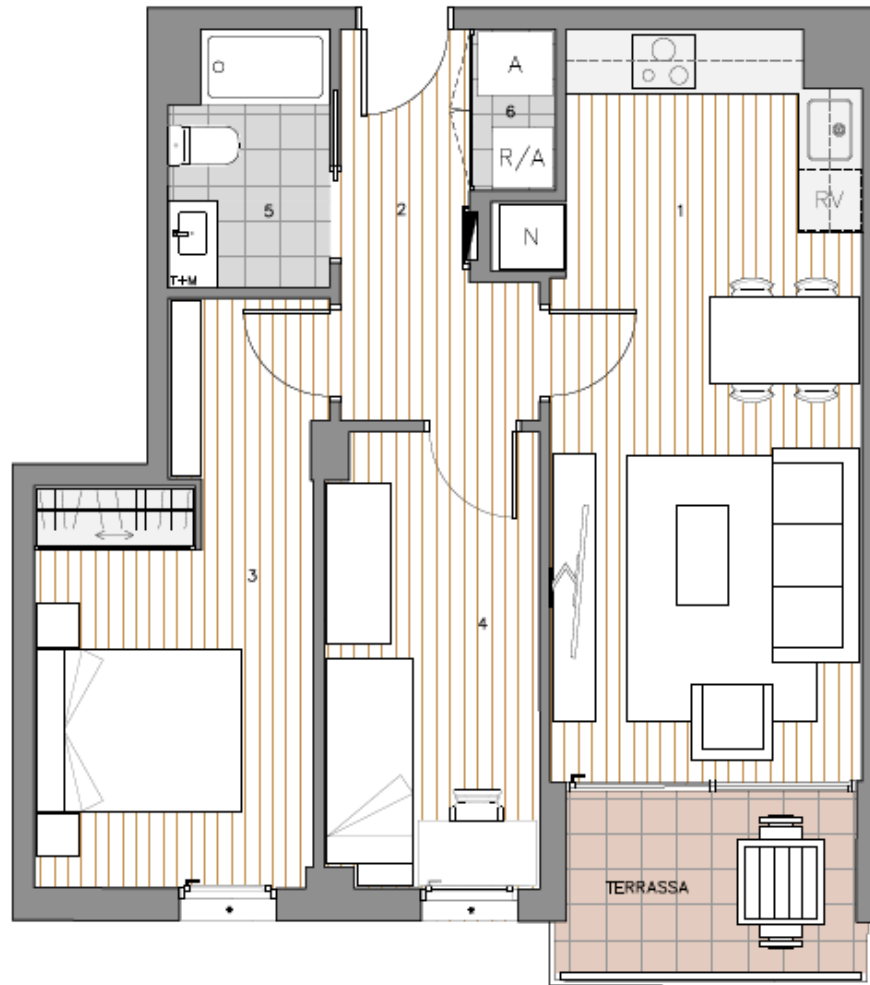




## Planta 1a i 2a Escala A - Porta 4a



1. Estar / Menjador / Cuina	20.08 m <sup>2</sup>
2. Distribuïdor	5.21 m <sup>2</sup>
3. Dormitori 1	12.16 m <sup>2</sup>
4. Dormitori 2	8.34 m <sup>2</sup>
5. Bany 1	3.39 m <sup>2</sup>
6. Armari rentadora	1.12 m <sup>2</sup>
<hr/>	
Sup. útil habitatge:	50.30 m <sup>2</sup>
Sup. construïda habitatge:	58.26 m <sup>2</sup>
Sup. útil terrassa:	4.84 m <sup>2</sup>



Qualificació  
energètica  
en fase de  
projecte



**Volumetric**

Aquest plànol és informatiu i no constitueix cap document contractual. La promotora es reserva el dret de modificar les distribucions i superfícies indicades per imperatIU de les administracions competents o per indicacions de la direcció facultativa. El mobiliari i el grafiat del paviment és merament orientatiu.





**Planta 1a i 2a**  
Escala A - Porta 2a



1. Estar / Menjador / Cuina	20.29 m <sup>2</sup>
2. Distribuïdor	5.38 m <sup>2</sup>
3. Dormitori 1	12.11 m <sup>2</sup>
4. Dormitori 2	8.51 m <sup>2</sup>
5. Bany 1	3.51 m <sup>2</sup>
6. Armari rentadora	1.29 m <sup>2</sup>
<b>Sup. útil habitatge:</b>	<b>49.07 m<sup>2</sup></b>
<b>Sup. construïda habitatge:</b>	<b>56.87 m<sup>2</sup></b>
<b>Sup. útil terrassa:</b>	<b>5.28 m<sup>2</sup></b>



Qualificació energètica en fase de projecte



**Volumetric**

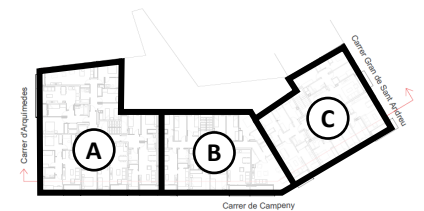
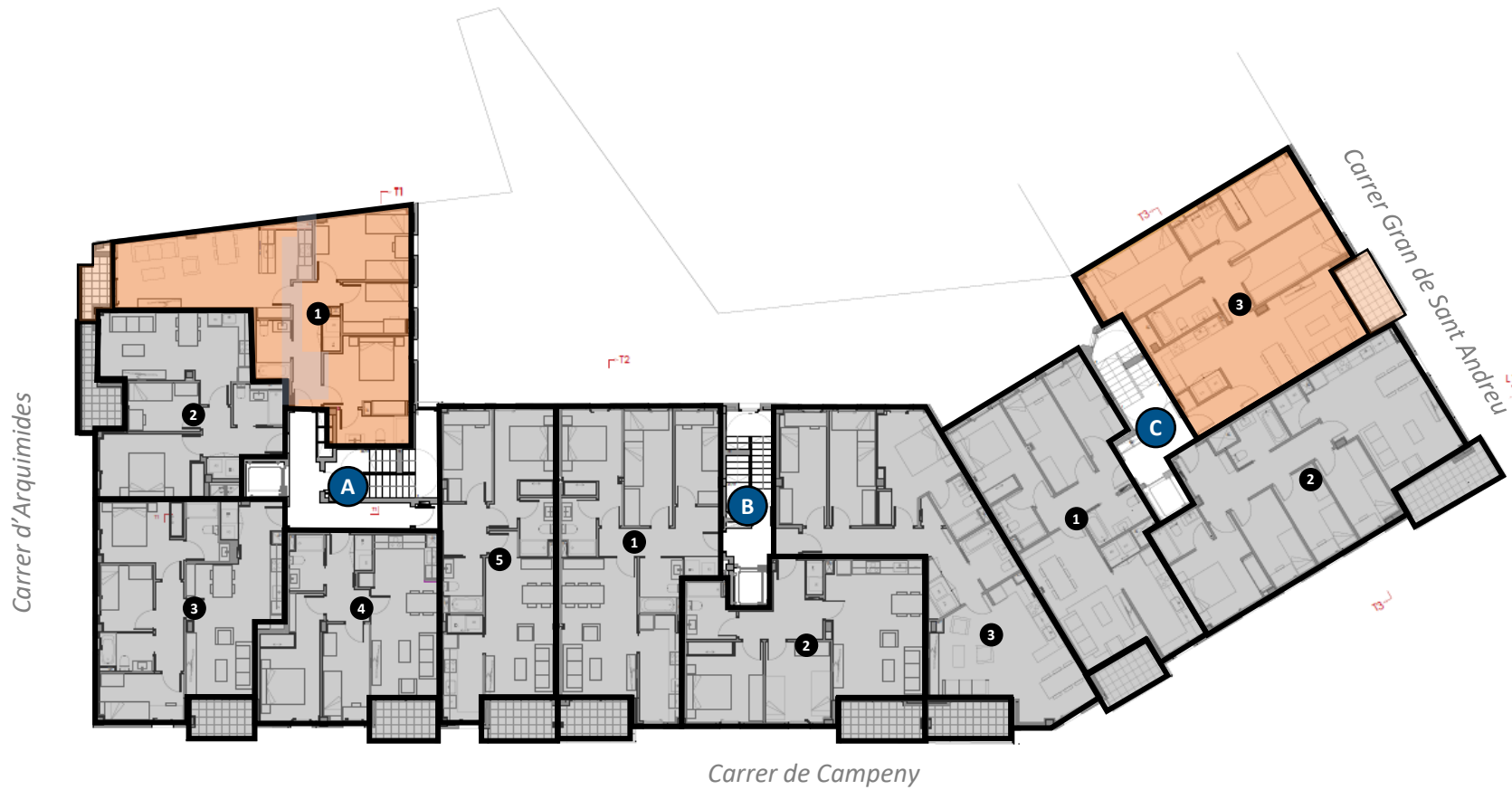
Aquest plànol és informatiu i no constitueix cap document contractual. La promotora es reserva el dret de modificar les distribucions i superfícies indicades per ImperatIU de les administracions competents o per indicacions de la direcció facultativa. El mobiliari i el grafiat del paviment és merament orientatiu.

**PLANTA 1, 2 Y 3**  
PISOS DE 3 DORMITORIOS



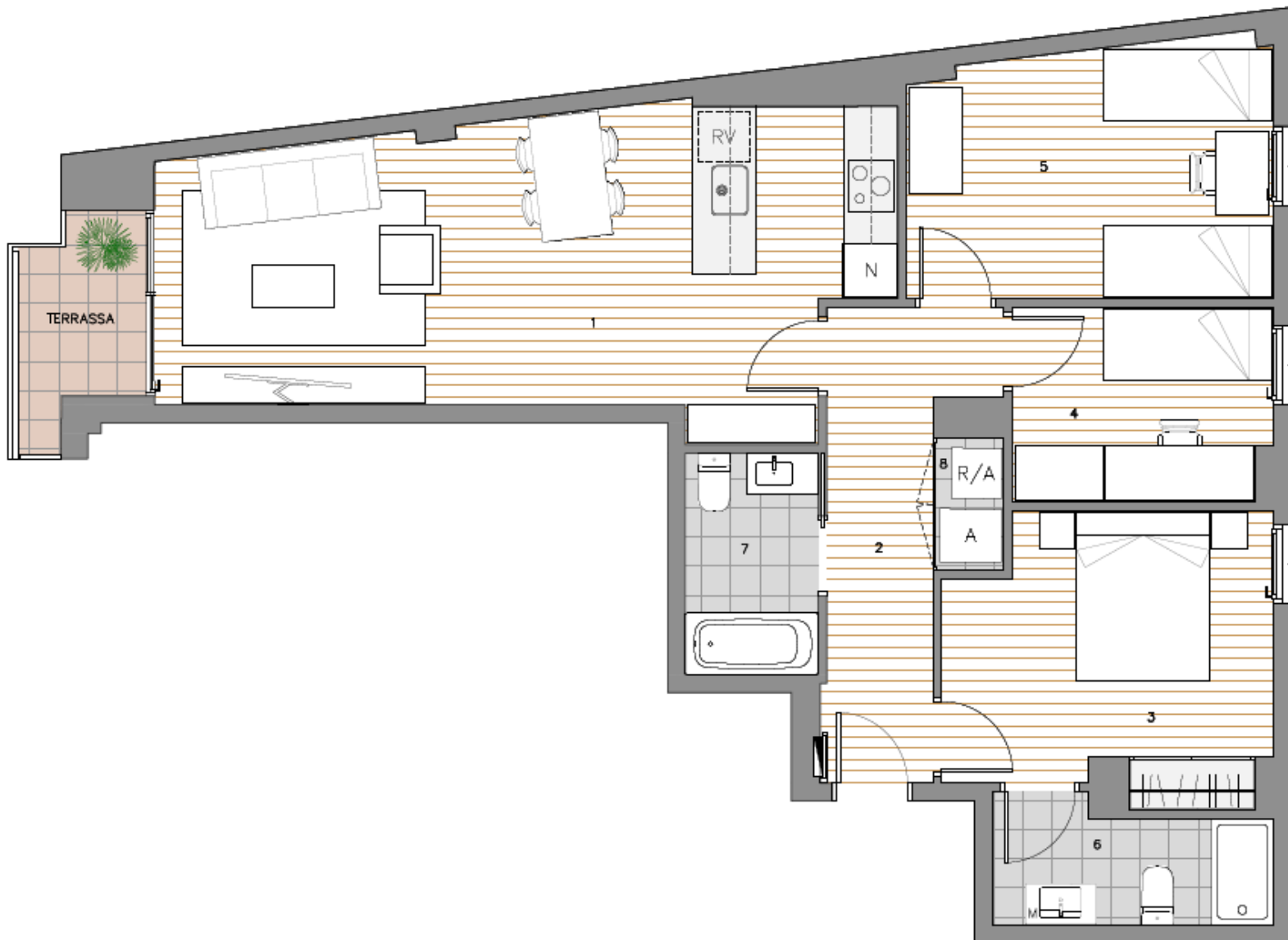
Planta tipus (1<sup>a</sup>-3<sup>a</sup>)

 3 Dormitorios





**Planta 1a i 2a**  
**Escala A - Porta 1a**



1. Estar / Menjador / Cuina	28.27 m <sup>2</sup>
2. Distribuidor	7.26 m <sup>2</sup>
3. Dormitori 1	11.14 m <sup>2</sup>
4. Dormitori 2	6.35 m <sup>2</sup>
5. Dormitori 3	11.58 m <sup>2</sup>
6. Bany 1	4.13 m <sup>2</sup>
7. Bany 2	3.75 m <sup>2</sup>
8. Armari rentadora	1.14 m <sup>2</sup>
<b>Sup. útil habitatge:</b>	<b>71.60 m<sup>2</sup></b>
<b>Sup. construïda habitatge:</b>	<b>85.18 m<sup>2</sup></b>
<b>Sup. útil terrassa:</b>	<b>3.30 m<sup>2</sup></b>



Qualificació energètica en fase de projecte



**Volumetric**

Aquest plànol és informatiu i no constitueix cap document contractual. La promotora es reserva el dret de modificar les distribucions i superfícies indicades per imperatiu de les administracions competents o per indicacions de la direcció facultativa. El mobiliari i el grafiat del paviment és merament orientatiu.

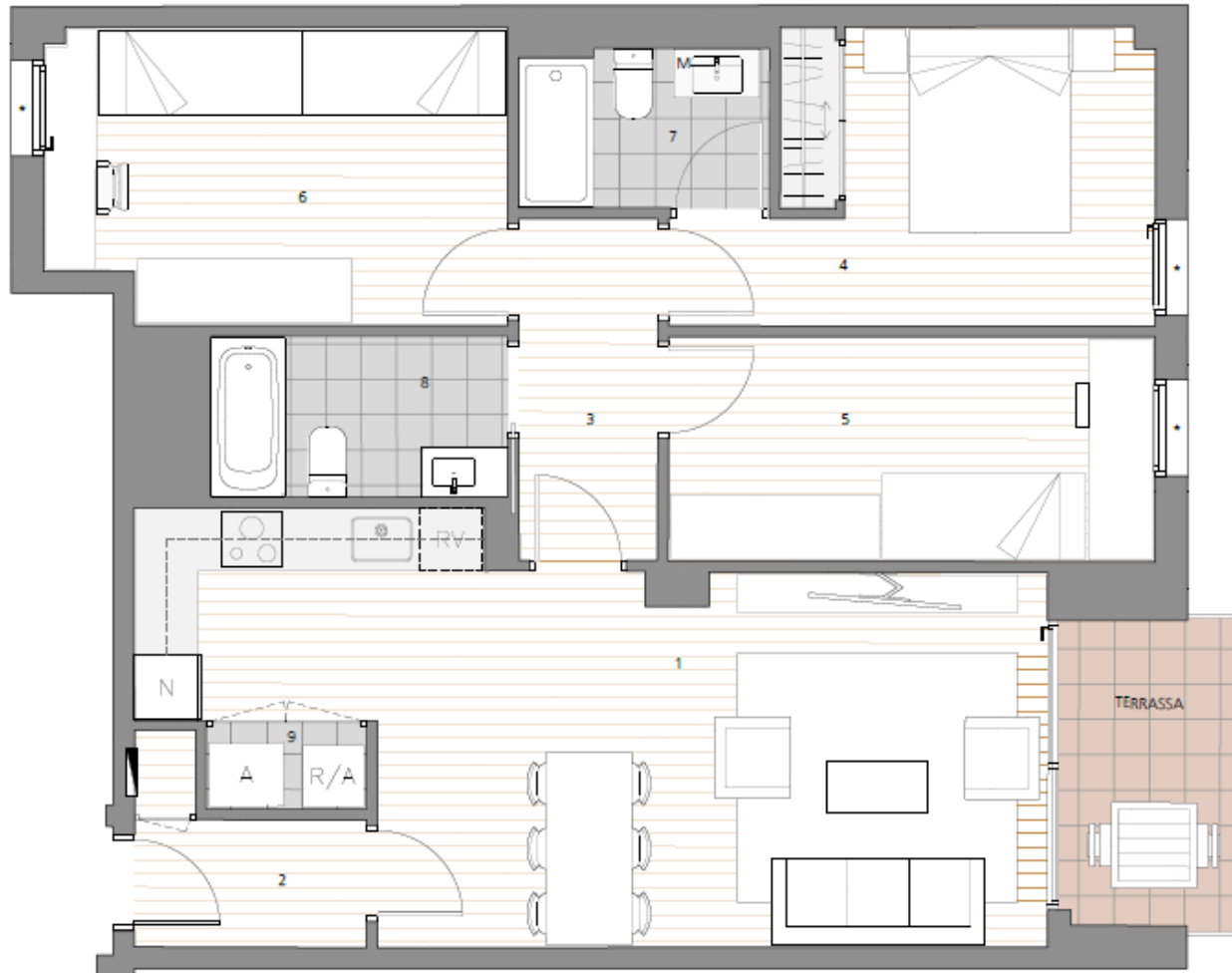
28/04/22

EDICIÓ 03

DIN A3 - E 1/50 0 1 2 5



**Planta 1a, 2a i 3a**  
Escala C - Porta 3a



1. Estar / Menjador / Cuina	28.94 m <sup>2</sup>
2. Distribuïdor 1	3.06 m <sup>2</sup>
3. Distribuïdor 2	4.15 m <sup>2</sup>
4. Dormitori 1	10.75 m <sup>2</sup>
5. Dormitori 2	9.56 m <sup>2</sup>
6. Dormitori 3	11.83 m <sup>2</sup>
7. Bany 1	3.44 m <sup>2</sup>
8. Bany 2	4.18 m <sup>2</sup>
9. Armari rentadora	1.17 m <sup>2</sup>
<b>Sup. útil habitatge:</b>	<b>74.88 m<sup>2</sup></b>
<b>Sup. construïda habitatge:</b>	<b>88.12 m<sup>2</sup></b>
<b>Sup. útil terrassa:</b>	<b>5.01 m<sup>2</sup></b>



Qualificació  
energètica en  
fase de projecte



**Volumetric**

Aquest plànol és informatiu i no constitueix cap document contractual. La promotora es reserva el dret de modificar les distribucions i superfícies indicades per imperatiu de les administracions competents o per indicacions de la direcció facultativa. El mobiliari i el grafiat del paviment és merament orientatiu.

13/01/22

EDICIÓ 02

DIN A3 - E 1/50 0 1 2 5

GRAN DE  
**sanT andreu**  
RESIDENCIAL - BARCELONA

 **Volumetric**

Carrer d'En Palau, 8 - 10

08301 Mataró

T(+34) 937 55 44 44